

ALSEMBERG 738

CRÉÉ LE
2023-07-26

Surface totale 501.31 m ²	Étages 6	Pièces 46	Salles de bain 4.1
--	--------------------	---------------------	------------------------------

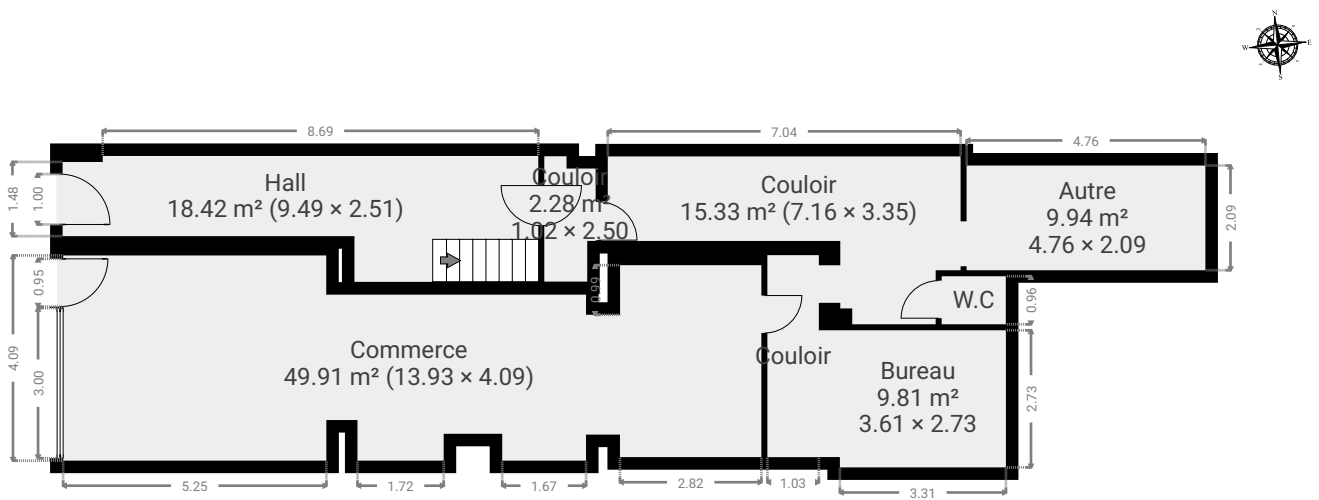
ALSEMBERG 738

SURFACE TOTALE : 501.31 m² • SURFACE HABITABLE : 485.14 m² • ÉTAGES : 6 • PIÈCES : 46



▼ Rez-de-chaussée

SURFACE TOTALE : 111.22 m² • SURFACE HABITABLE : 111.22 m² • PIÈCES : 8



CETTE SUPERFICIE TOTALE CORRESPOND À L'ADDITION DES MESURES NETTES DE TOUTES LES PIÈCES, SANS COMPTER LES MURS, LES PASSAGES ENTRE LES PIÈCES ET LES GAINES TECHNIQUES

0 2 4 6m

1:151
Page 2/33

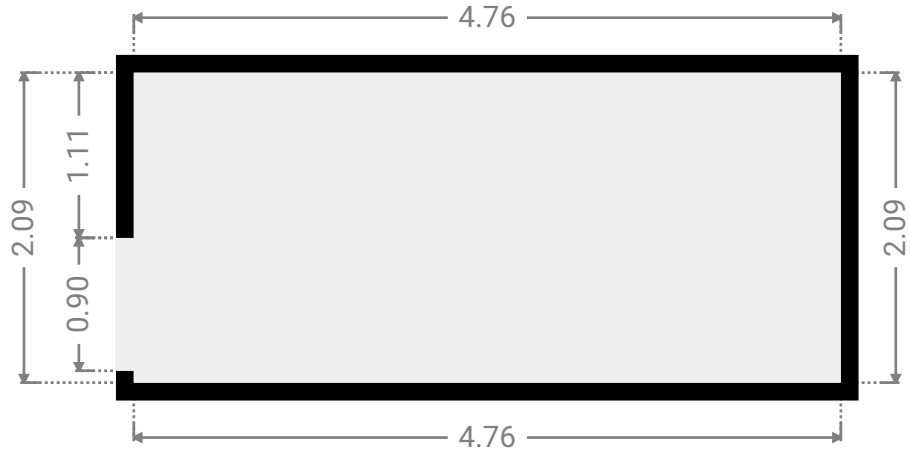
ALSEMBERG 738

SURFACE TOTALE : 501.31 m² • SURFACE HABITABLE : 485.14 m² • ÉTAGES : 6 • PIÈCES : 46



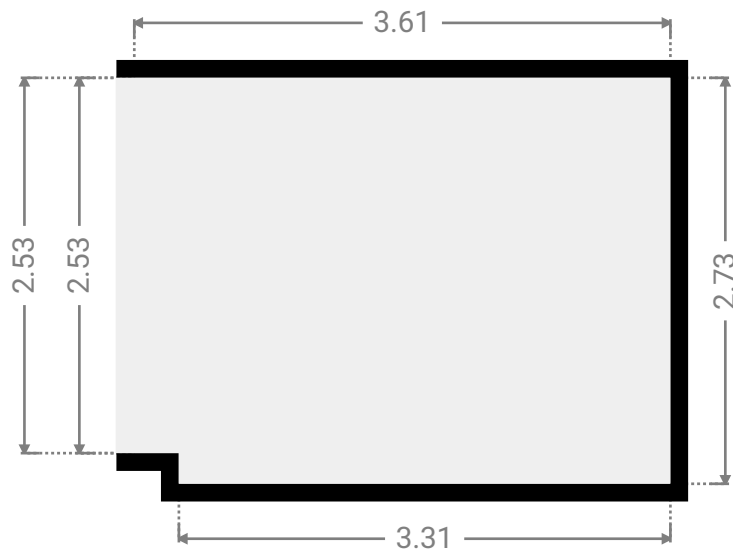
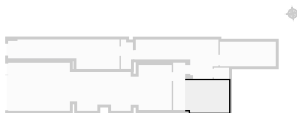
▼ Autre Rez-de-chaussée

LARGEUR : 4.76 m • LONGUEUR : 2.09 m
SURFACE : 9.94 m² • PÉRIMÈTRE : 13.70 m



▼ Bureau Rez-de-chaussée

LARGEUR : 3.61 m • LONGUEUR : 2.73 m
SURFACE : 9.81 m² • PÉRIMÈTRE : 12.69 m



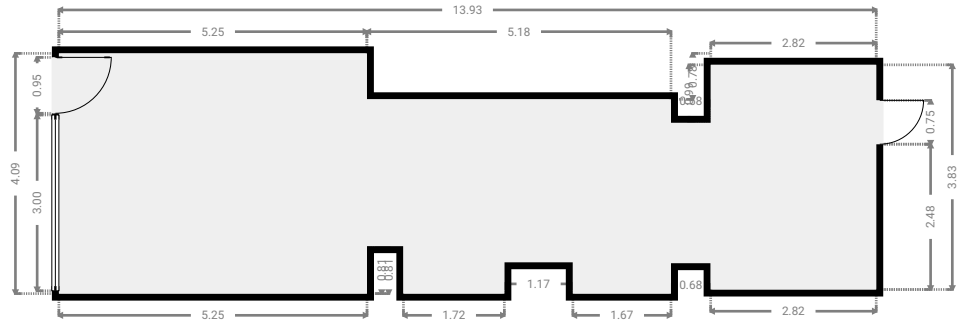
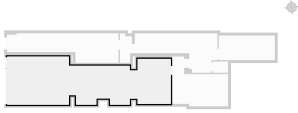
ALSEMBERG 738

SURFACE TOTALE : 501.31 m² • SURFACE HABITABLE : 485.14 m² • ÉTAGES : 6 • PIÈCES : 46



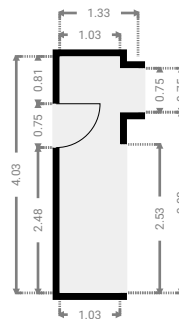
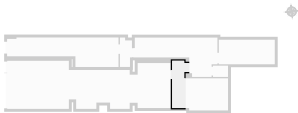
▼ Commerce Rez-de-chaussée

LARGEUR : 13.93 m • LONGUEUR : 4.09 m
SURFACE : 49.91 m² • PÉRIMÈTRE : 41.60 m



▼ Couloir Rez-de-chaussée

LARGEUR : 1.33 m • LONGUEUR : 4.03 m
SURFACE : 4.36 m² • PÉRIMÈTRE : 10.73 m



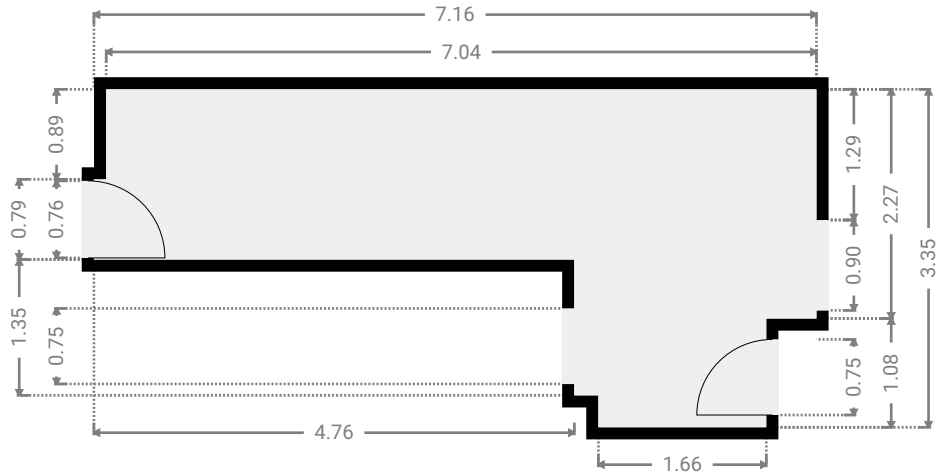
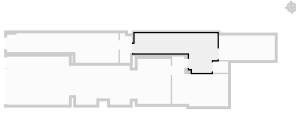
ALSEMBERG 738

SURFACE TOTALE : 501.31 m² • SURFACE HABITABLE : 485.14 m² • ÉTAGES : 6 • PIÈCES : 46



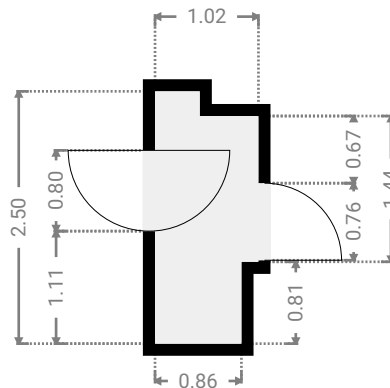
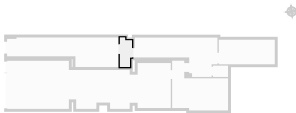
▼ Couloir Rez-de-chaussée

LARGEUR : 7.16 m • LONGUEUR : 3.35 m
SURFACE : 15.33 m² • PÉRIMÈTRE : 21.01 m

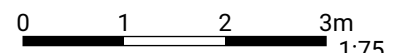


▼ Couloir Rez-de-chaussée

LARGEUR : 1.02 m • LONGUEUR : 2.50 m
SURFACE : 2.28 m² • PÉRIMÈTRE : 7.05 m



CETTE SUPERFICIE TOTALE CORRESPOND À L'ADDITION DES MESURES NETTES DE TOUTES LES PIÈCES, SANS COMPTER LES MURS, LES PASSAGES ENTRE LES PIÈCES ET LES GAINES TECHNIQUES



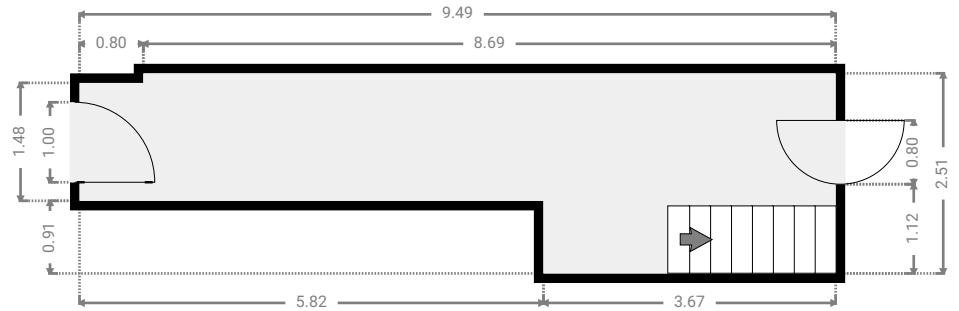
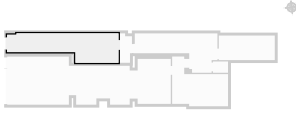
ALSEMBERG 738

SURFACE TOTALE : 501.31 m² • SURFACE HABITABLE : 485.14 m² • ÉTAGES : 6 • PIÈCES : 46



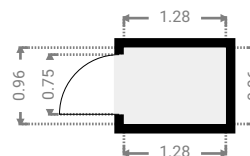
▼ Hall Rez-de-chaussée

LARGEUR : 9.49 m • LONGUEUR : 2.51 m
SURFACE : 18.42 m² • PÉRIMÈTRE : 24.00 m



▼ W.C Rez-de-chaussée

LARGEUR : 1.28 m • LONGUEUR : 0.96 m
SURFACE : 1.22 m² • PÉRIMÈTRE : 4.47 m



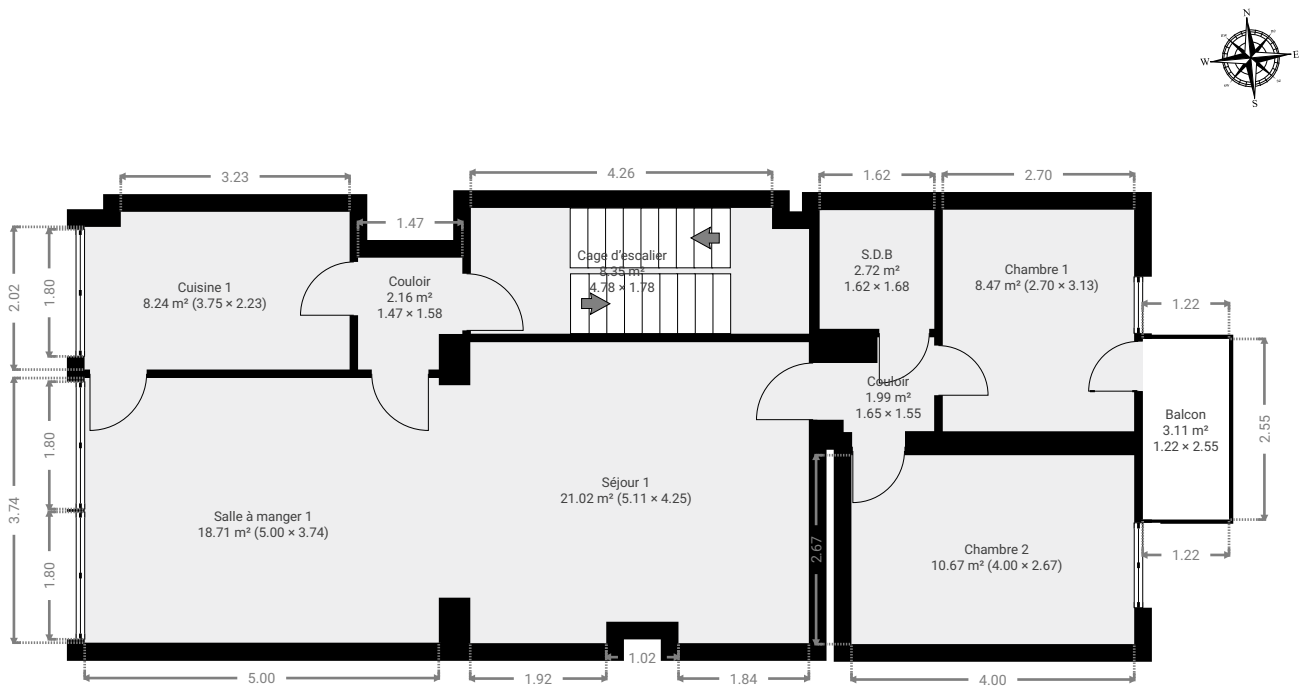
ALSEMBERG 738

SURFACE TOTALE : 501.31 m² • SURFACE HABITABLE : 485.14 m² • ÉTAGES : 6 • PIÈCES : 46



▼ 1er étage

SURFACE TOTALE : 85.38 m² • SURFACE HABITABLE : 82.27 m² • PIÈCES : 9



CETTE SUPERFICIE TOTALE CORRESPOND À L'ADDITION DES MESURES NETTES DE TOUTES LES PIÈCES, SANS COMPTER LES MURS, LES PASSAGES ENTRE LES PIÈCES ET LES GAINES TECHNIQUES

0 1 2 3 4 5m

1:107
Page 7/33

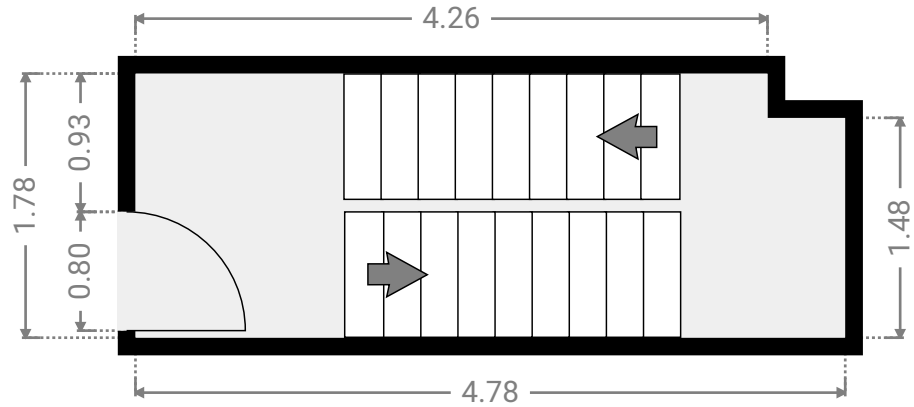
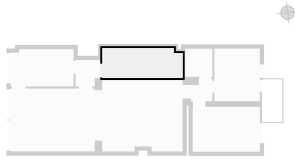
ALSEMBERG 738

SURFACE TOTALE : 501.31 m² • SURFACE HABITABLE : 485.14 m² • ÉTAGES : 6 • PIÈCES : 46



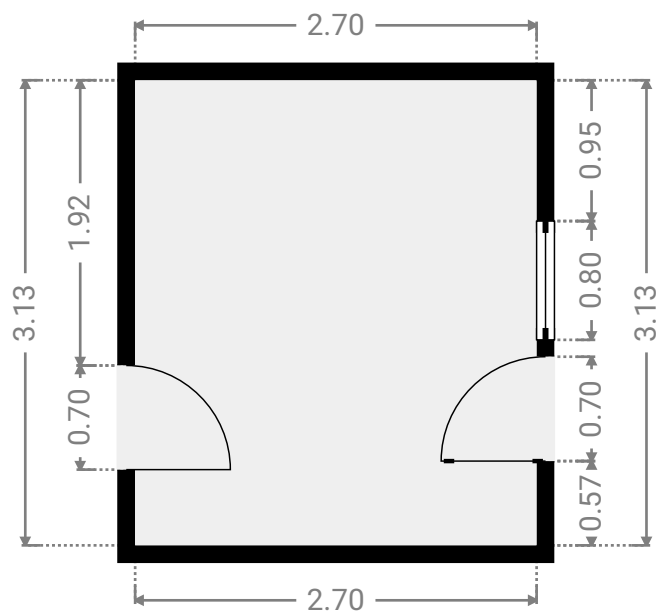
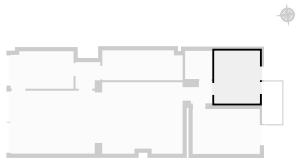
▼ Cage d'escalier 1er étage

LARGEUR : 4.78 m • LONGUEUR : 1.78 m
SURFACE : 8.35 m² • PÉRIMÈTRE : 13.12 m



▼ Chambre 1 1er étage

LARGEUR : 2.70 m • LONGUEUR : 3.13 m
SURFACE : 8.47 m² • PÉRIMÈTRE : 11.67 m



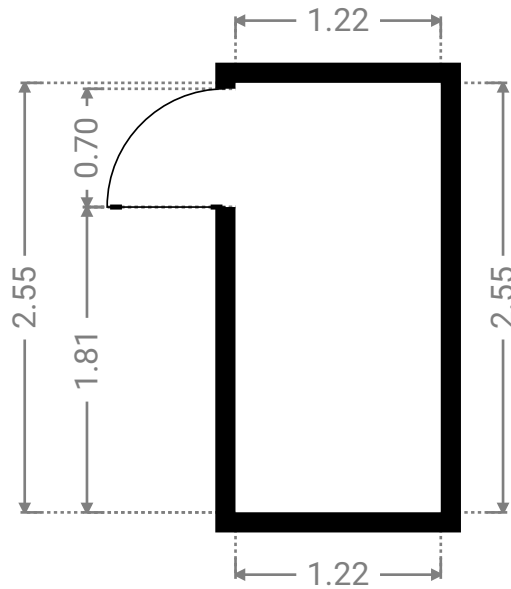
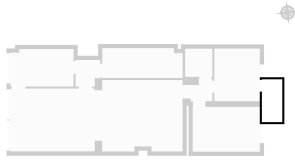
ALSEMBERG 738

SURFACE TOTALE : 501.31 m² • SURFACE HABITABLE : 485.14 m² • ÉTAGES : 6 • PIÈCES : 46



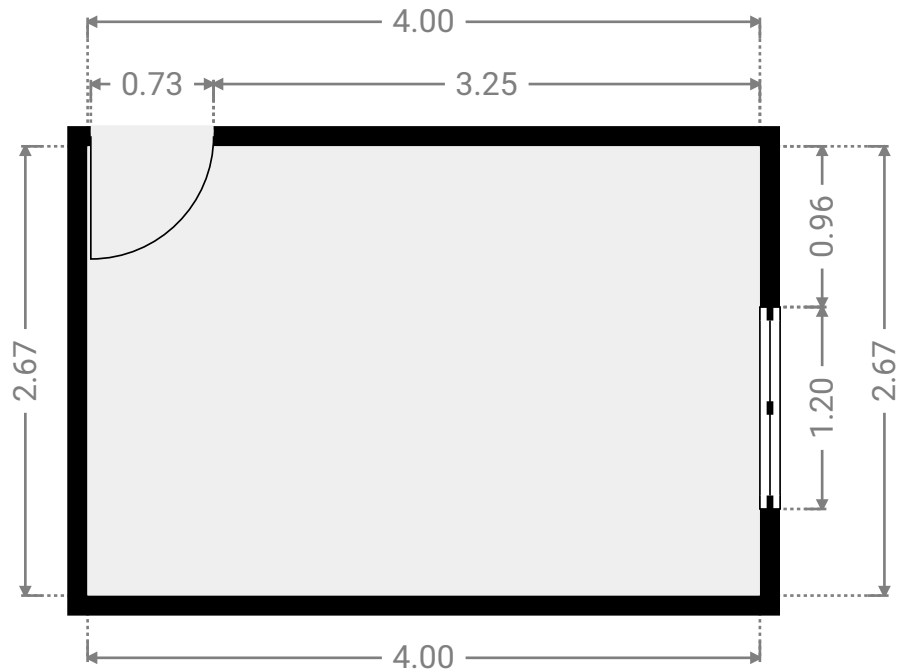
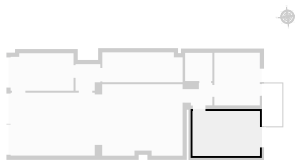
▼ Balcon 1er étage

LARGEUR : 1.22 m • LONGUEUR : 2.55 m
SURFACE : 3.11 m² • PÉRIMÈTRE : 7.55 m

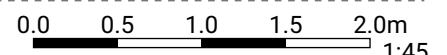


▼ Chambre 2 1er étage

LARGEUR : 4.00 m • LONGUEUR : 2.67 m
SURFACE : 10.67 m² • PÉRIMÈTRE : 13.33 m



CETTE SUPERFICIE TOTALE CORRESPOND À L'ADDITION DES MESURES NETTES DE TOUTES LES PIÈCES, SANS COMPTER LES MURS, LES PASSAGES ENTRE LES PIÈCES ET LES GAINES TECHNIQUES



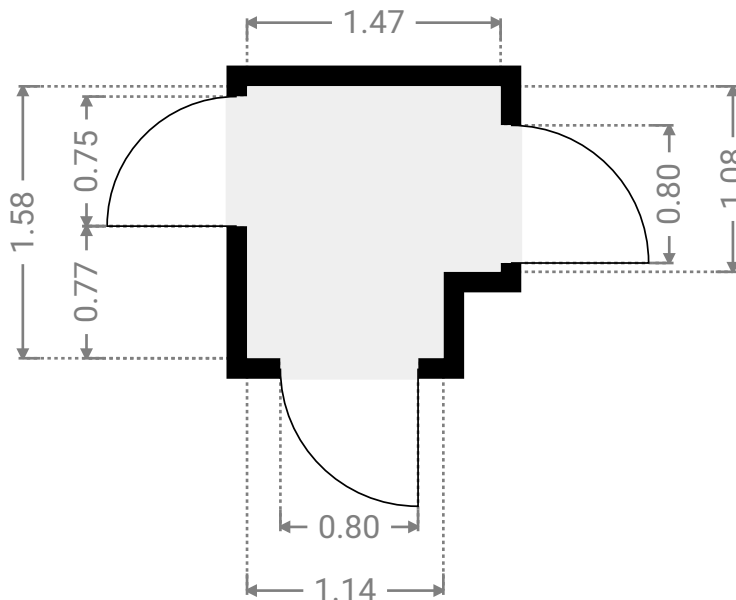
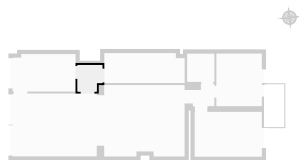
ALSEMBERG 738

SURFACE TOTALE : 501.31 m² • SURFACE HABITABLE : 485.14 m² • ÉTAGES : 6 • PIÈCES : 46



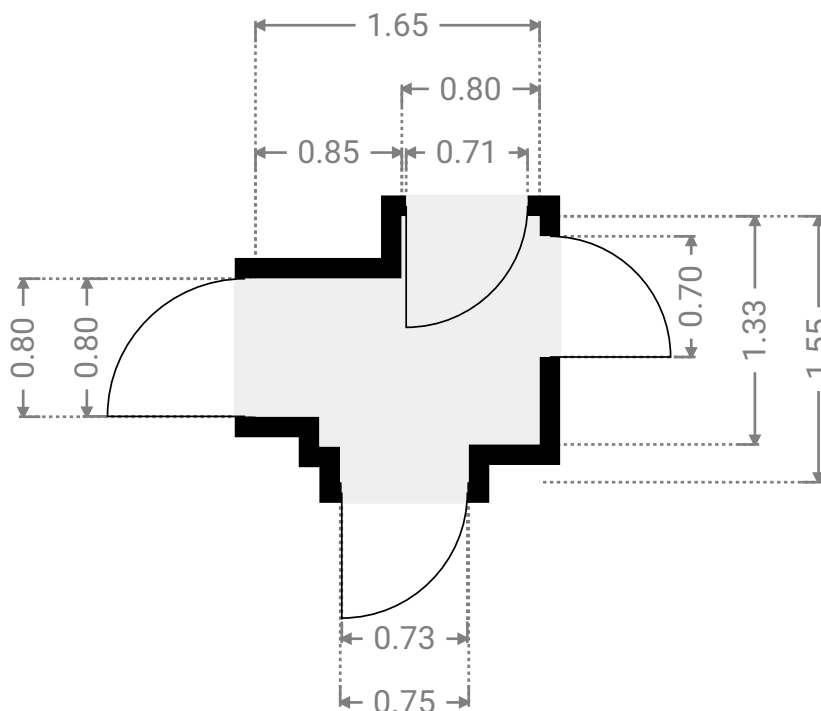
▼ Couloir 1er étage

LARGEUR : 1.47 m • LONGUEUR : 1.58 m
SURFACE : 2.16 m² • PÉRIMÈTRE : 6.11 m

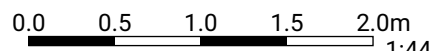


▼ Couloir 1er étage

LARGEUR : 1.65 m • LONGUEUR : 1.55 m
SURFACE : 1.99 m² • PÉRIMÈTRE : 6.39 m



CETTE SUPERFICIE TOTALE CORRESPOND À L'ADDITION DES MESURES NETTES DE TOUTES LES PIÈCES, SANS COMPTER LES MURS, LES PASSAGES ENTRE LES PIÈCES ET LES GAINES TECHNIQUES



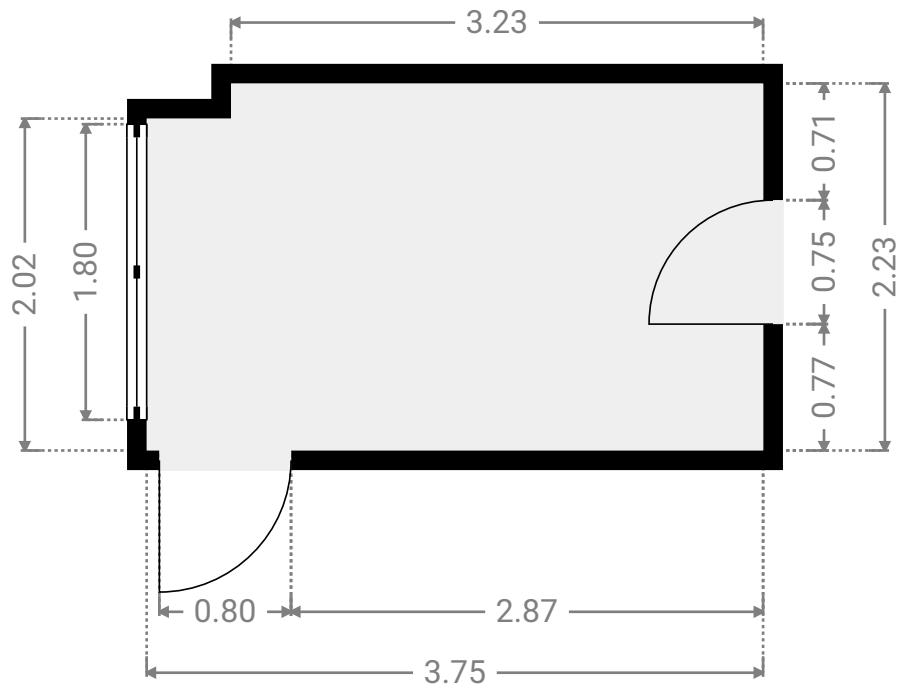
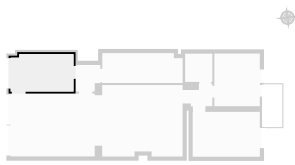
ALSEMBERG 738

SURFACE TOTALE : 501.31 m² • SURFACE HABITABLE : 485.14 m² • ÉTAGES : 6 • PIÈCES : 46



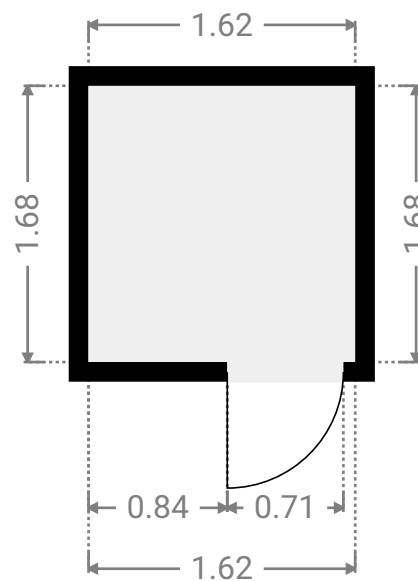
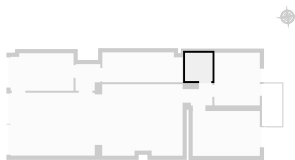
▼ Cuisine 1 1er étage

LARGEUR : 3.75 m • LONGUEUR : 2.23 m
SURFACE : 8.24 m² • PÉRIMÈTRE : 11.95 m



▼ S.D.B 1er étage

LARGEUR : 1.62 m • LONGUEUR : 1.68 m
SURFACE : 2.72 m² • PÉRIMÈTRE : 6.60 m



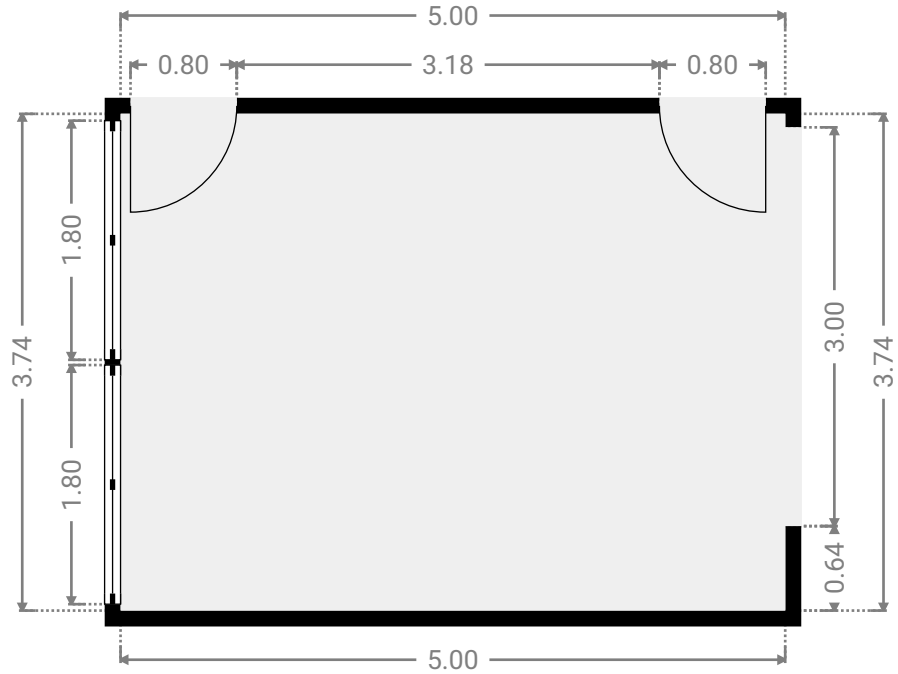
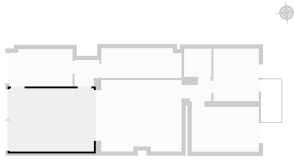
ALSEMBERG 738

SURFACE TOTALE : 501.31 m² • SURFACE HABITABLE : 485.14 m² • ÉTAGES : 6 • PIÈCES : 46



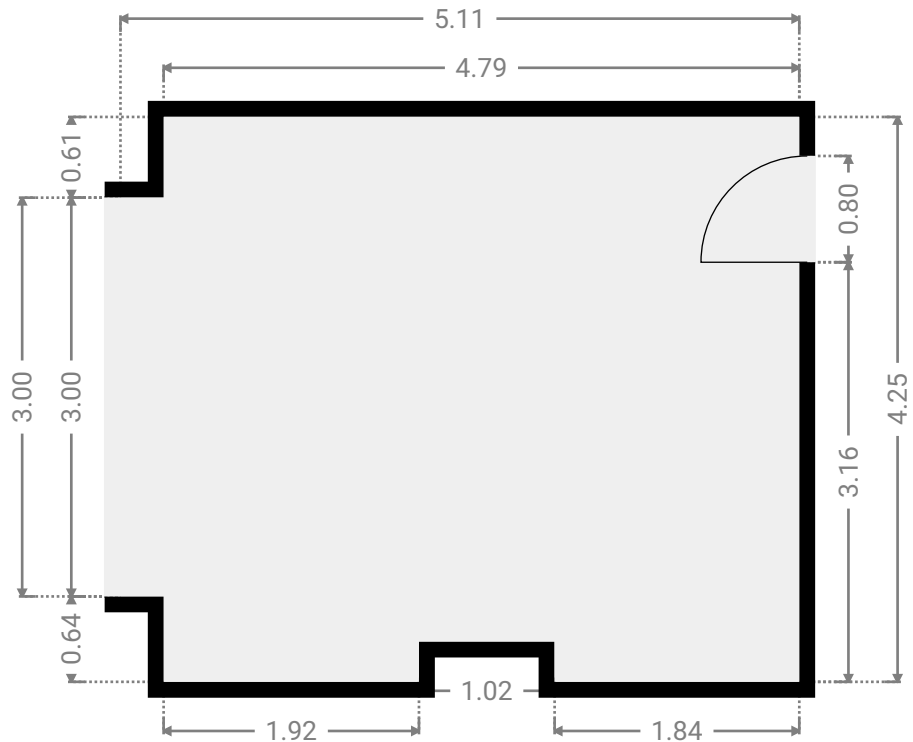
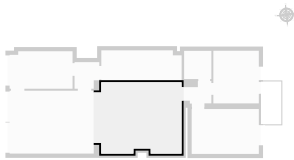
▼ Salle à manger 1 1er étage

LARGEUR : 5.00 m • LONGUEUR : 3.74 m
SURFACE : 18.71 m² • PÉRIMÈTRE : 17.49 m

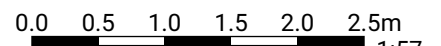


▼ Séjour 1 1er étage

LARGEUR : 5.11 m • LONGUEUR : 4.25 m
SURFACE : 21.02 m² • PÉRIMÈTRE : 19.33 m



CETTE SUPERFICIE TOTALE CORRESPOND À L'ADDITION DES MESURES NETTES DE TOUTES LES PIÈCES, SANS COMPTER LES MURS, LES PASSAGES ENTRE LES PIÈCES ET LES GAINES TECHNIQUES



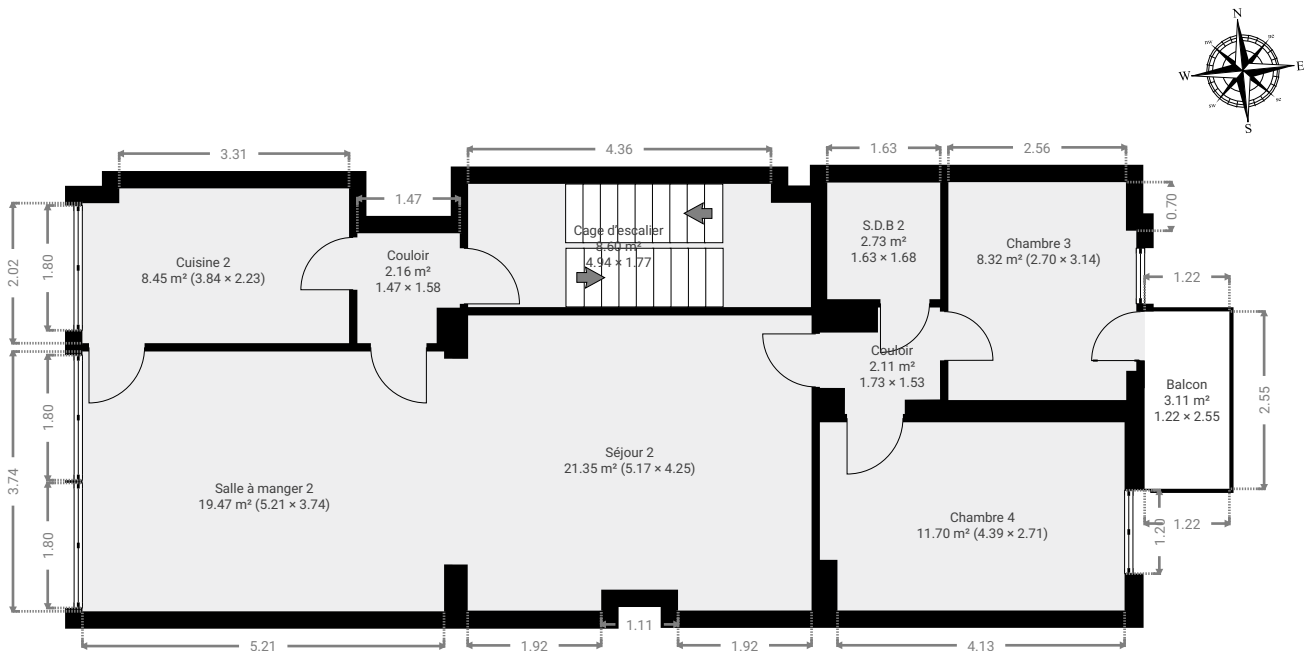
ALSEMBERG 738

SURFACE TOTALE : 501.31 m² • SURFACE HABITABLE : 485.14 m² • ÉTAGES : 6 • PIÈCES : 46

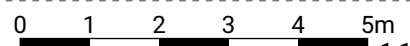


▼ 2e étage

SURFACE TOTALE : 87.94 m² • SURFACE HABITABLE : 84.83 m² • PIÈCES : 9



CETTE SUPERFICIE TOTALE CORRESPOND À L'ADDITION DES MESURES NETTES DE TOUTES LES PIÈCES, SANS COMPTER LES MURS, LES PASSAGES ENTRE LES PIÈCES ET LES GAINES TECHNIQUES



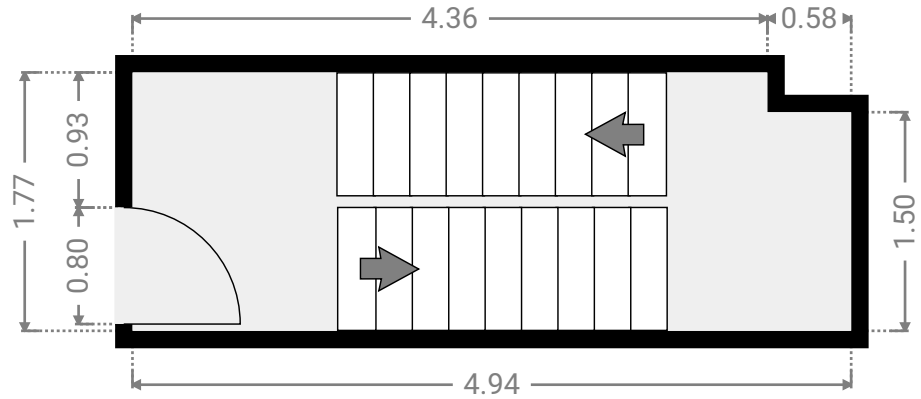
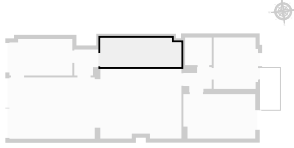
ALSEMBERG 738

SURFACE TOTALE : 501.31 m² • SURFACE HABITABLE : 485.14 m² • ÉTAGES : 6 • PIÈCES : 46



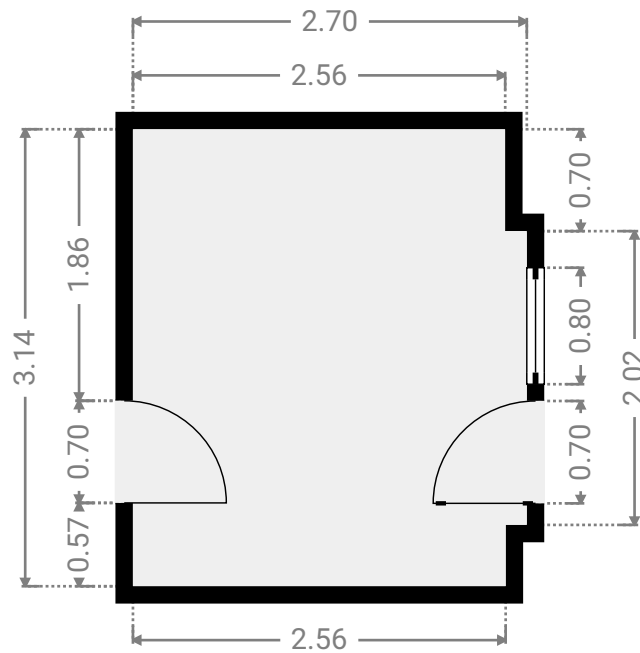
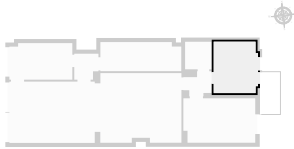
▼ Cage d'escalier 2e étage

LARGEUR : 4.94 m • LONGUEUR : 1.77 m
SURFACE : 8.60 m² • PÉRIMÈTRE : 13.42 m



▼ Chambre 3 2e étage

LARGEUR : 2.70 m • LONGUEUR : 3.14 m
SURFACE : 8.32 m² • PÉRIMÈTRE : 11.69 m



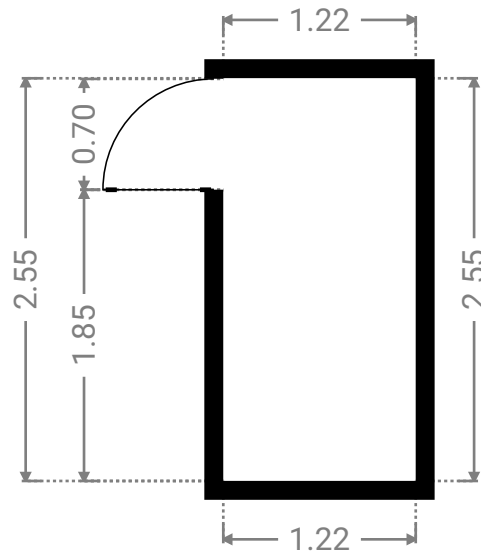
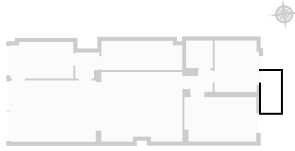
ALSEMBERG 738

SURFACE TOTALE : 501.31 m² • SURFACE HABITABLE : 485.14 m² • ÉTAGES : 6 • PIÈCES : 46



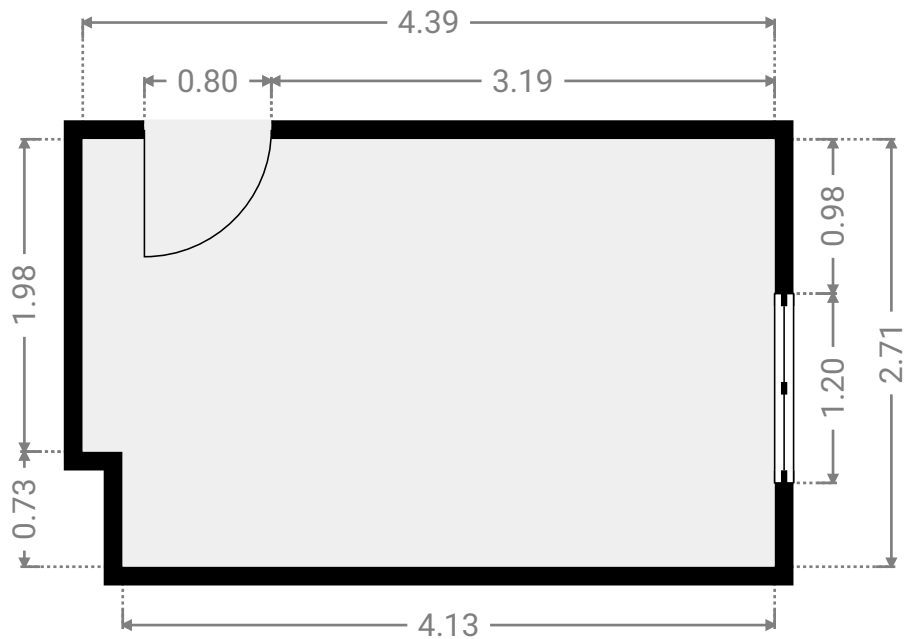
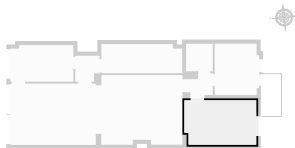
▼ Balcon 2e étage

LARGEUR : 1.22 m • LONGUEUR : 2.55 m
SURFACE : 3.11 m² • PÉRIMÈTRE : 7.55 m

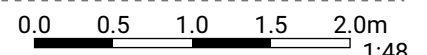


▼ Chambre 4 2e étage

LARGEUR : 4.39 m • LONGUEUR : 2.71 m
SURFACE : 11.70 m² • PÉRIMÈTRE : 14.19 m



CETTE SUPERFICIE TOTALE CORRESPOND À L'ADDITION DES MESURES NETTES DE TOUTES LES PIÈCES, SANS COMPTER LES MURS, LES PASSAGES ENTRE LES PIÈCES ET LES GAINES TECHNIQUES



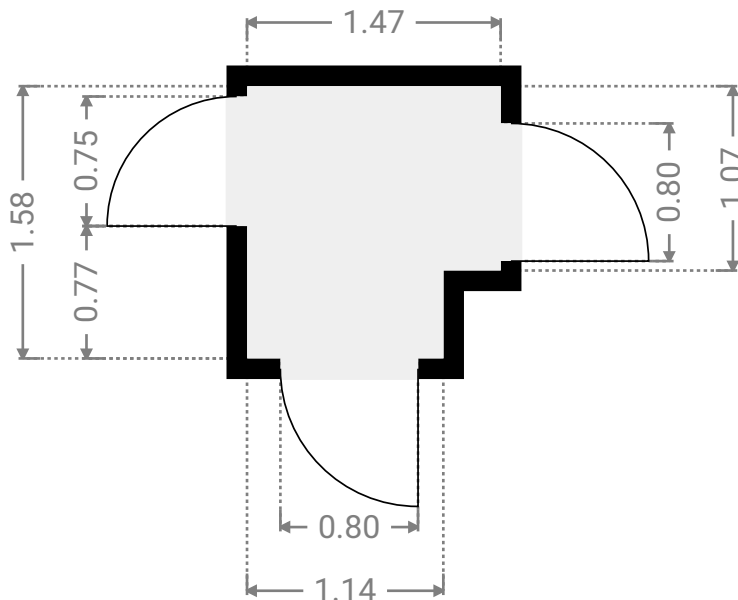
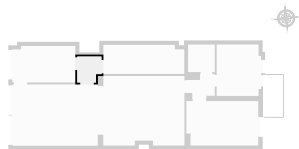
ALSEMBERG 738

SURFACE TOTALE : 501.31 m² • SURFACE HABITABLE : 485.14 m² • ÉTAGES : 6 • PIÈCES : 46



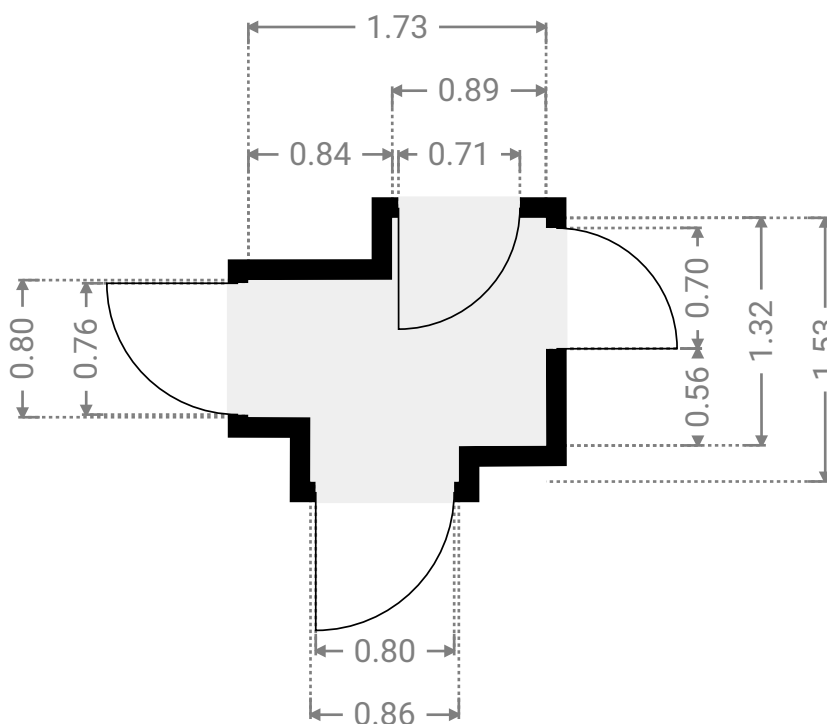
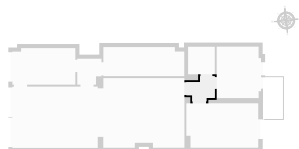
▼ Couloir 2e étage

LARGEUR : 1.47 m • LONGUEUR : 1.58 m
SURFACE : 2.16 m² • PÉRIMÈTRE : 6.11 m

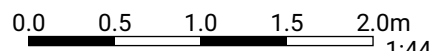


▼ Couloir 2e étage

LARGEUR : 1.73 m • LONGUEUR : 1.53 m
SURFACE : 2.11 m² • PÉRIMÈTRE : 6.52 m



CETTE SUPERFICIE TOTALE CORRESPOND À L'ADDITION DES MESURES NETTES DE TOUTES LES PIÈCES, SANS COMPTER LES MURS, LES PASSAGES ENTRE LES PIÈCES ET LES GAINES TECHNIQUES



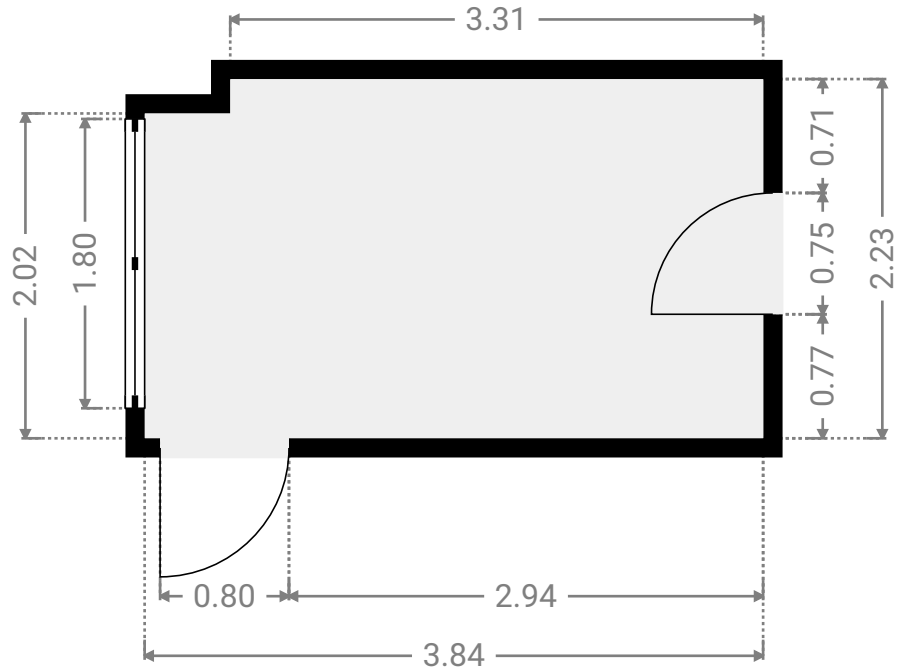
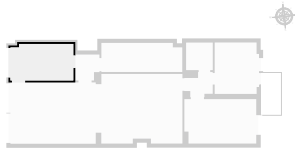
ALSEMBERG 738

SURFACE TOTALE : 501.31 m² • SURFACE HABITABLE : 485.14 m² • ÉTAGES : 6 • PIÈCES : 46



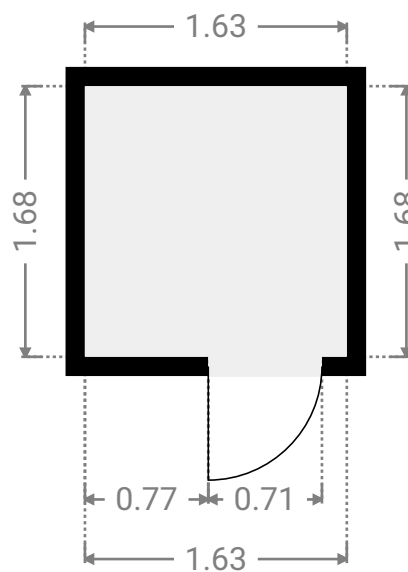
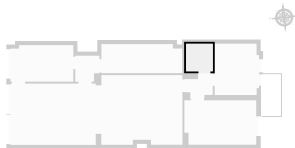
▼ Cuisine 2 2e étage

LARGEUR : 3.84 m • LONGUEUR : 2.23 m
SURFACE : 8.45 m² • PÉRIMÈTRE : 12.14 m



▼ S.D.B 2 2e étage

LARGEUR : 1.63 m • LONGUEUR : 1.68 m
SURFACE : 2.73 m² • PÉRIMÈTRE : 6.61 m



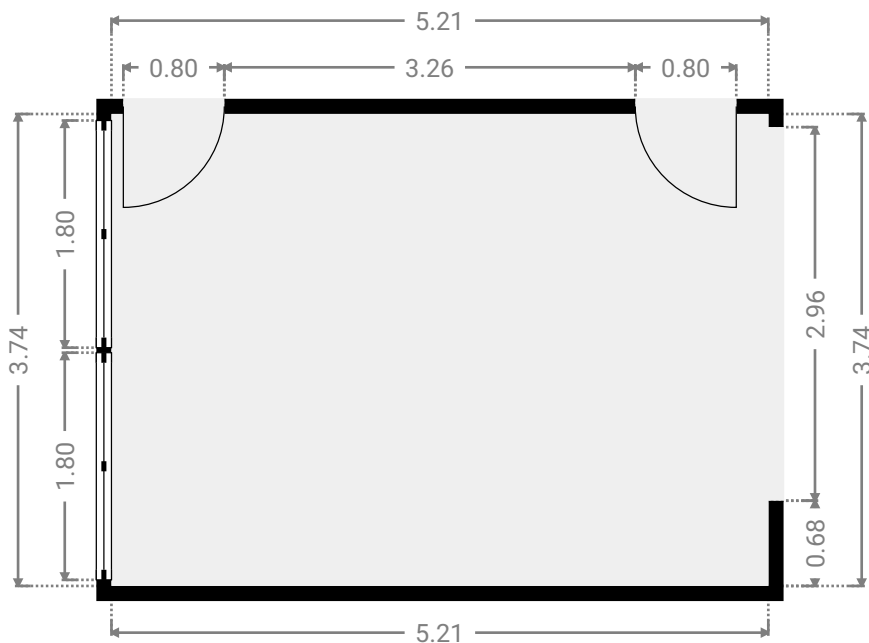
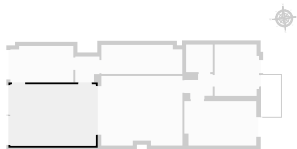
ALSEMBERG 738

SURFACE TOTALE : 501.31 m² • SURFACE HABITABLE : 485.14 m² • ÉTAGES : 6 • PIÈCES : 46



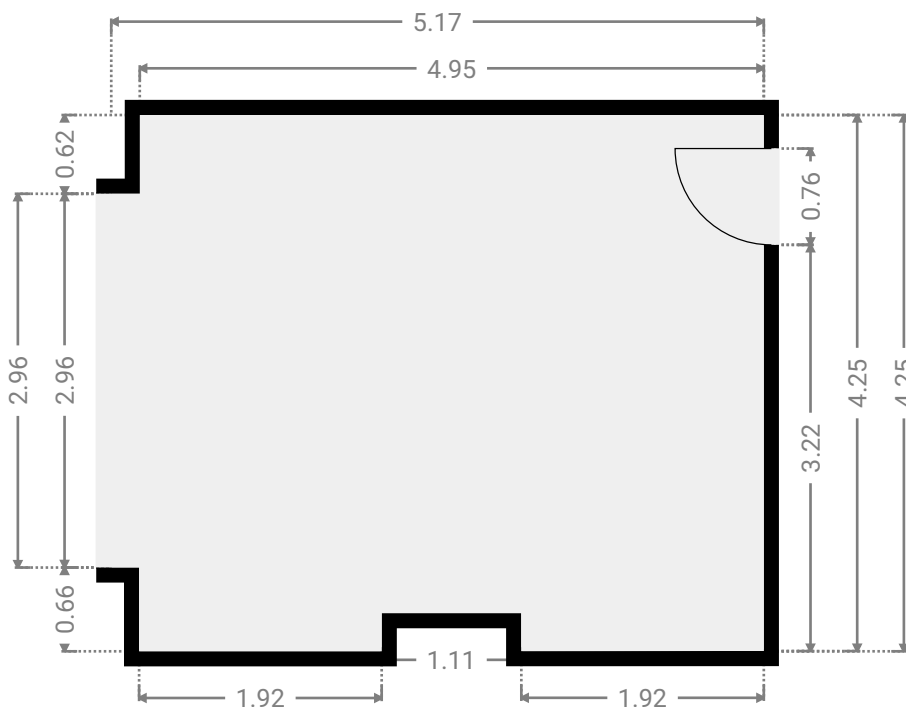
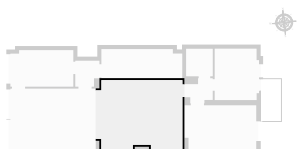
▼ Salle à manger 2 2e étage

LARGEUR : 5.21 m • LONGUEUR : 3.74 m
SURFACE : 19.47 m² • PÉRIMÈTRE : 17.89 m



▼ Séjour 2 2e étage

LARGEUR : 5.17 m • LONGUEUR : 4.25 m
SURFACE : 21.35 m² • PÉRIMÈTRE : 19.44 m



CETTE SUPERFICIE TOTALE CORRESPOND À L'ADDITION DES MESURES NETTES DE TOUTES LES PIÈCES, SANS COMPTER LES MURS, LES PASSAGES ENTRE LES PIÈCES ET LES GAINES TECHNIQUES

0.0 0.5 1.0 1.5 2.0 2.5m

1:60

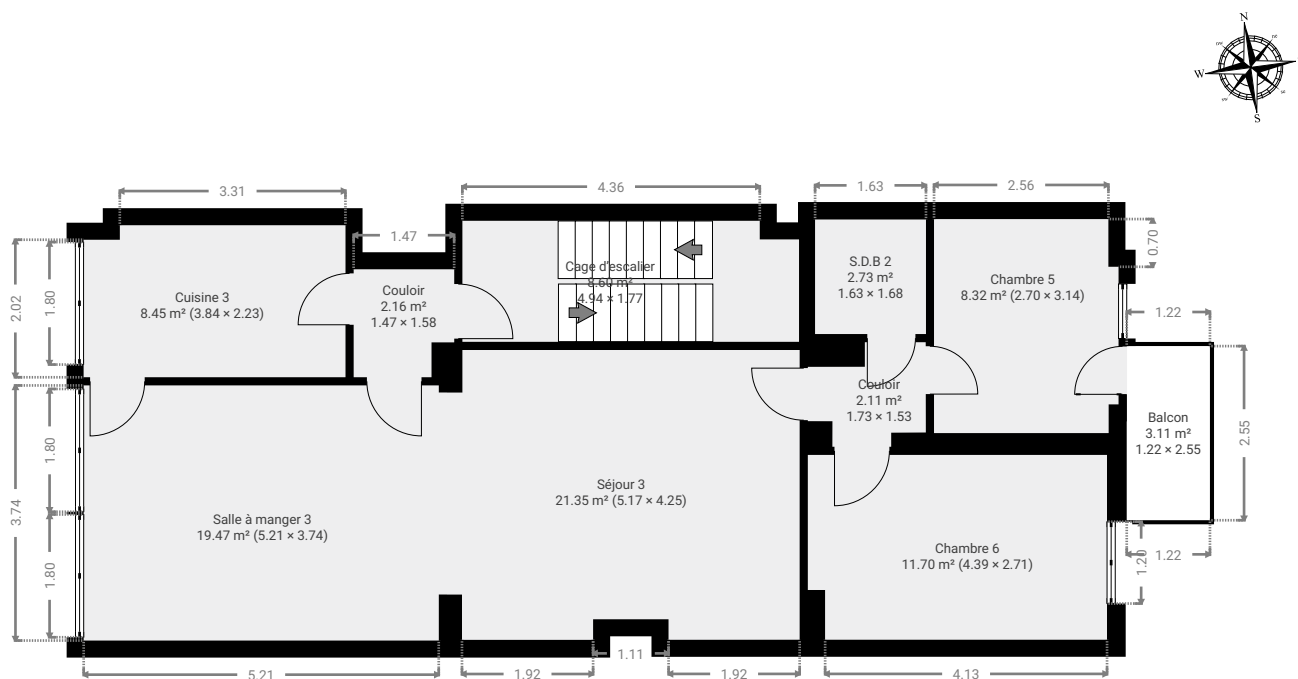
ALSEMBERG 738

SURFACE TOTALE : 501.31 m² • SURFACE HABITABLE : 485.14 m² • ÉTAGES : 6 • PIÈCES : 46



▼ 3e étage

SURFACE TOTALE : 87.94 m² • SURFACE HABITABLE : 84.83 m² • PIÈCES : 9



CETTE SUPERFICIE TOTALE CORRESPOND À L'ADDITION DES MESURES NETTES DE TOUTES LES PIÈCES, SANS COMPTER LES MURS, LES PASSAGES ENTRE LES PIÈCES ET LES GAINES TECHNIQUES

0 1 2 3 4 5m

1:111

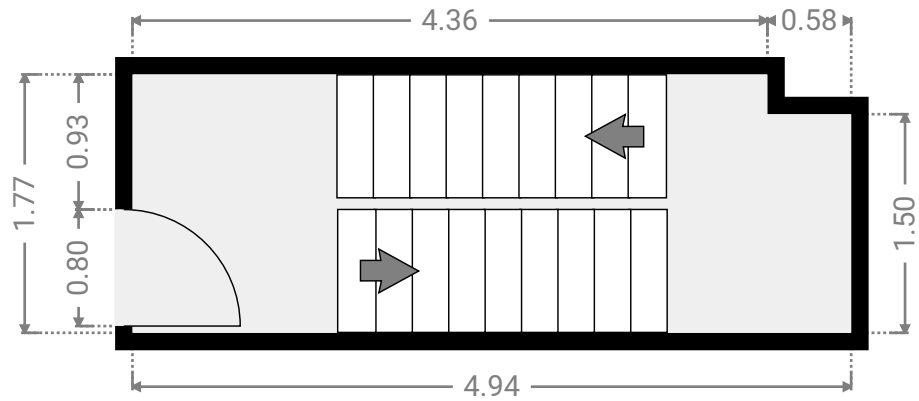
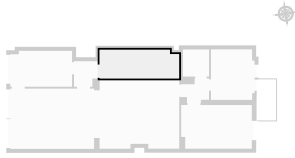
ALSEMBERG 738

SURFACE TOTALE : 501.31 m² • SURFACE HABITABLE : 485.14 m² • ÉTAGES : 6 • PIÈCES : 46



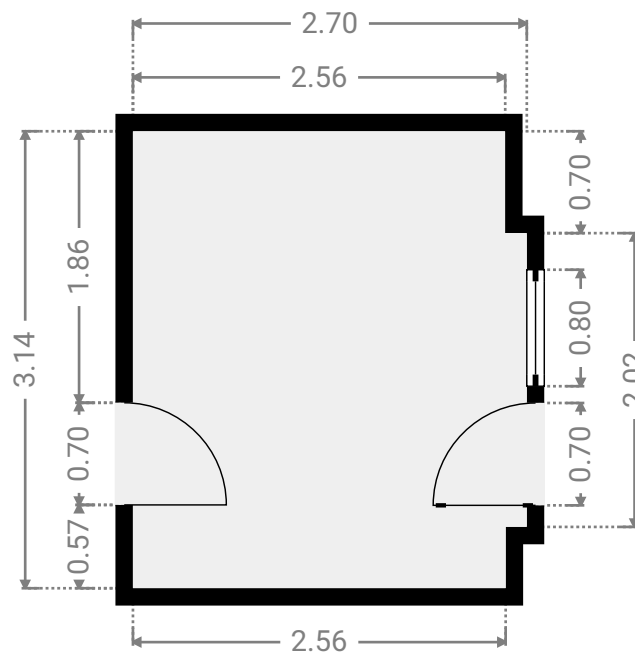
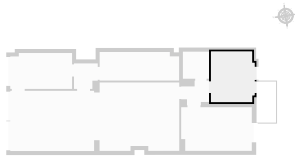
▼ Cage d'escalier 3e étage

LARGEUR : 4.94 m • LONGUEUR : 1.77 m
SURFACE : 8.60 m² • PÉRIMÈTRE : 13.42 m

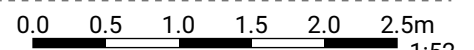


▼ Chambre 5 3e étage

LARGEUR : 2.70 m • LONGUEUR : 3.14 m
SURFACE : 8.32 m² • PÉRIMÈTRE : 11.69 m



CETTE SUPERFICIE TOTALE CORRESPOND À L'ADDITION DES MESURES NETTES DE TOUTES LES PIÈCES, SANS COMPTER LES MURS, LES PASSAGES ENTRE LES PIÈCES ET LES GAINES TECHNIQUES



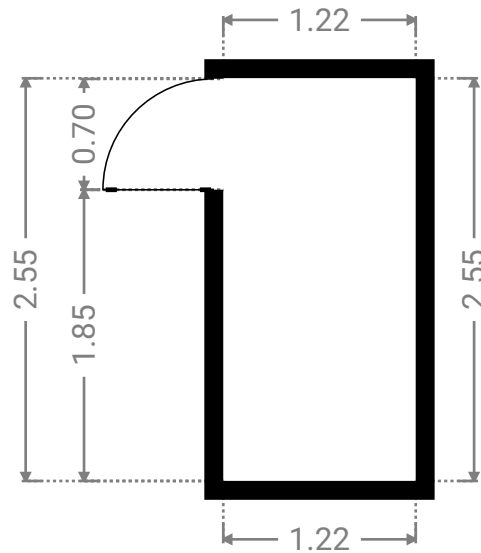
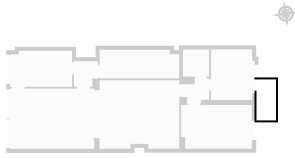
ALSEMBERG 738

SURFACE TOTALE : 501.31 m² • SURFACE HABITABLE : 485.14 m² • ÉTAGES : 6 • PIÈCES : 46



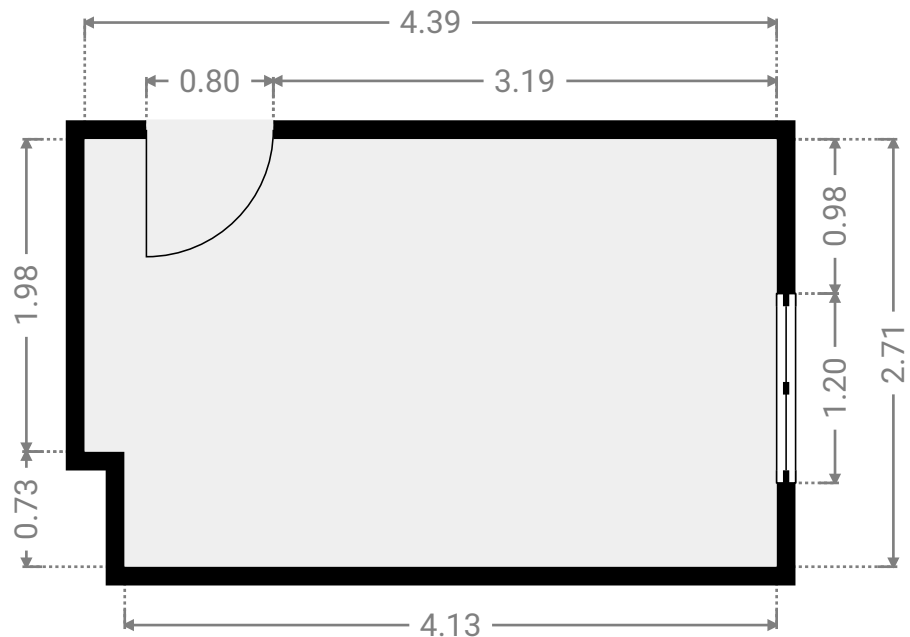
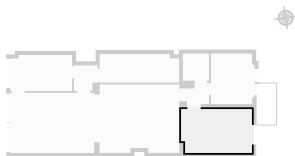
▼ Balcon 3e étage

LARGEUR : 1.22 m • LONGUEUR : 2.55 m
SURFACE : 3.11 m² • PÉRIMÈTRE : 7.55 m

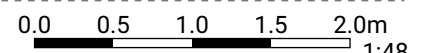


▼ Chambre 6 3e étage

LARGEUR : 4.39 m • LONGUEUR : 2.71 m
SURFACE : 11.70 m² • PÉRIMÈTRE : 14.19 m



CETTE SUPERFICIE TOTALE CORRESPOND À L'ADDITION DES MESURES NETTES DE TOUTES LES PIÈCES, SANS COMPTER LES MURS, LES PASSAGES ENTRE LES PIÈCES ET LES GAINES TECHNIQUES



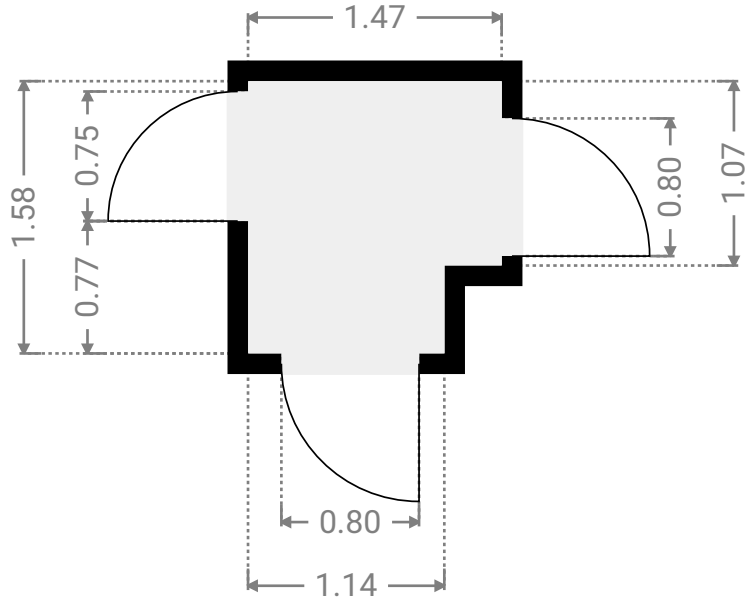
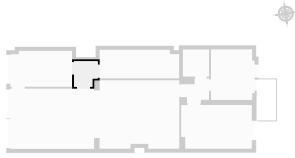
ALSEMBERG 738

SURFACE TOTALE : 501.31 m² • SURFACE HABITABLE : 485.14 m² • ÉTAGES : 6 • PIÈCES : 46



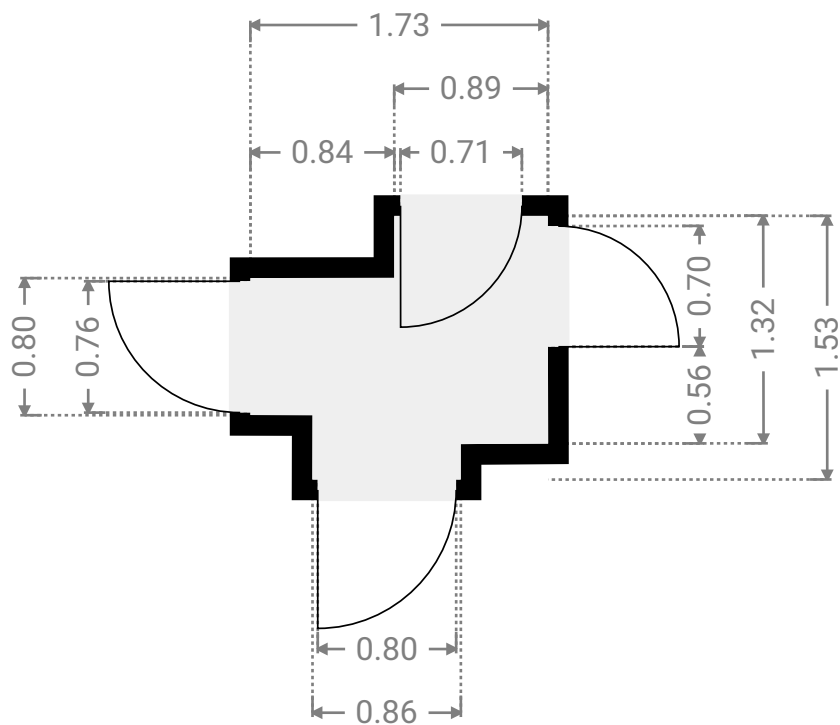
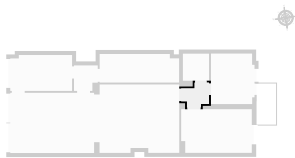
▼ Couloir 3e étage

LARGEUR : 1.47 m • LONGUEUR : 1.58 m
SURFACE : 2.16 m² • PÉRIMÈTRE : 6.11 m

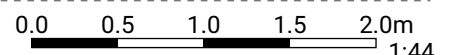


▼ Couloir 3e étage

LARGEUR : 1.73 m • LONGUEUR : 1.53 m
SURFACE : 2.11 m² • PÉRIMÈTRE : 6.52 m



CETTE SUPERFICIE TOTALE CORRESPOND À L'ADDITION DES MESURES NETTES DE TOUTES LES PIÈCES, SANS COMPTER LES MURS, LES PASSAGES ENTRE LES PIÈCES ET LES GAINES TECHNIQUES



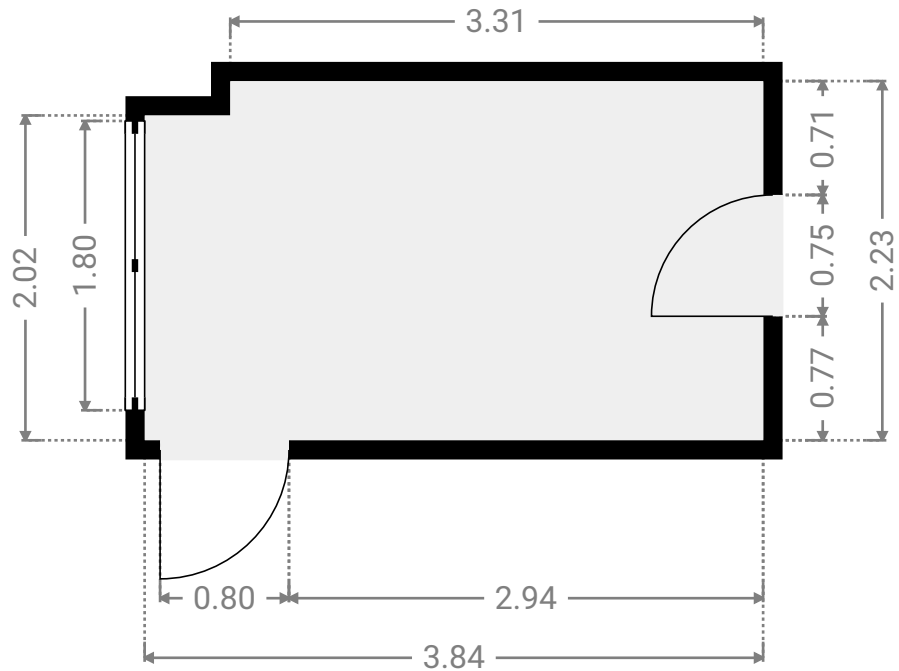
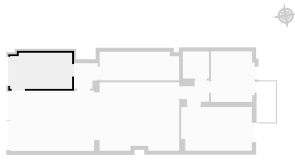
ALSEMBERG 738

SURFACE TOTALE : 501.31 m² • SURFACE HABITABLE : 485.14 m² • ÉTAGES : 6 • PIÈCES : 46



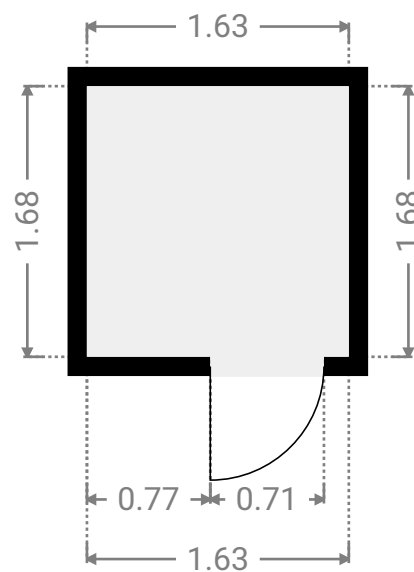
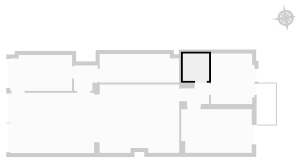
▼ Cuisine 3 3e étage

LARGEUR : 3.84 m • LONGUEUR : 2.23 m
SURFACE : 8.45 m² • PÉRIMÈTRE : 12.14 m



▼ S.D.B 2 3e étage

LARGEUR : 1.63 m • LONGUEUR : 1.68 m
SURFACE : 2.73 m² • PÉRIMÈTRE : 6.61 m



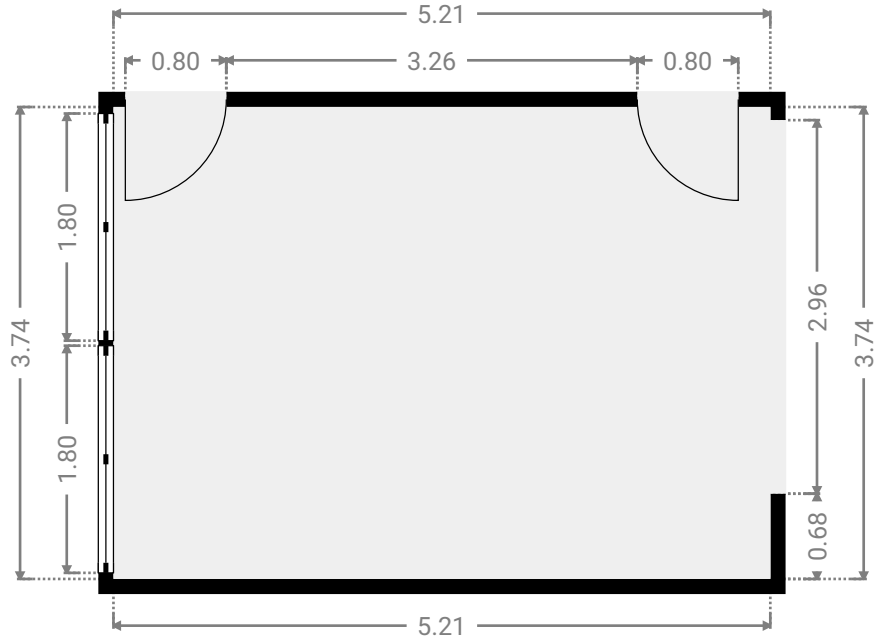
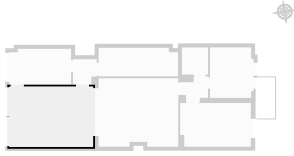
ALSEMBERG 738

SURFACE TOTALE : 501.31 m² • SURFACE HABITABLE : 485.14 m² • ÉTAGES : 6 • PIÈCES : 46



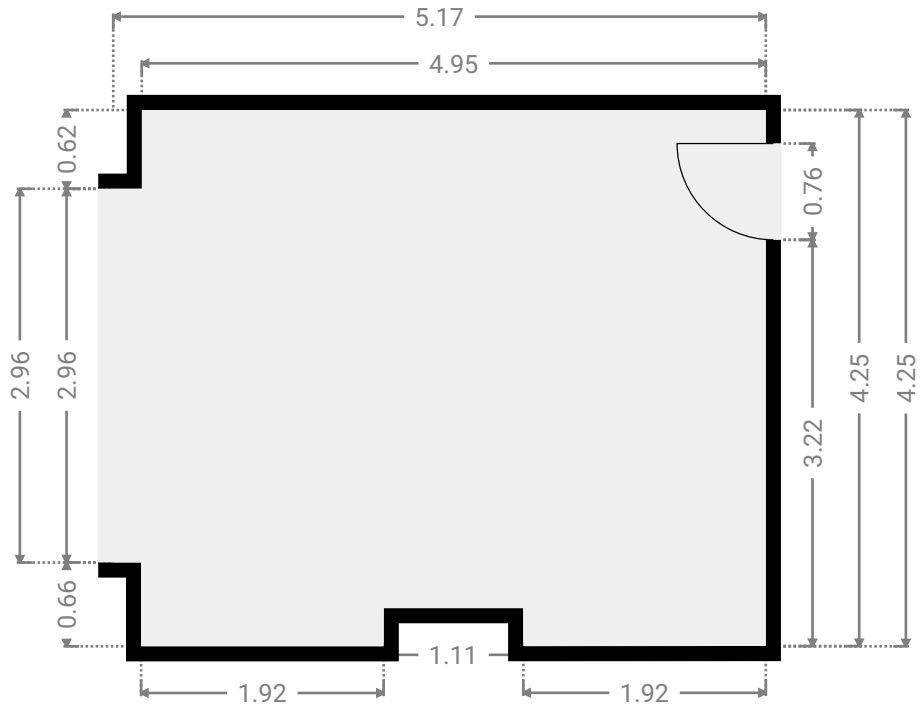
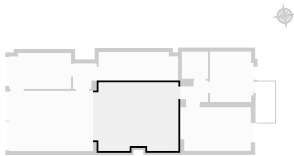
▼ Salle à manger 3 3e étage

LARGEUR : 5.21 m • LONGUEUR : 3.74 m
SURFACE : 19.47 m² • PÉRIMÈTRE : 17.89 m



▼ Séjour 3 3e étage

LARGEUR : 5.17 m • LONGUEUR : 4.25 m
SURFACE : 21.35 m² • PÉRIMÈTRE : 19.44 m



CETTE SUPERFICIE TOTALE CORRESPOND À L'ADDITION DES MESURES NETTES DE TOUTES LES PIÈCES, SANS COMPTER LES MURS, LES PASSAGES ENTRE LES PIÈCES ET LES GAINES TECHNIQUES

0.0 0.5 1.0 1.5 2.0 2.5m

1:60

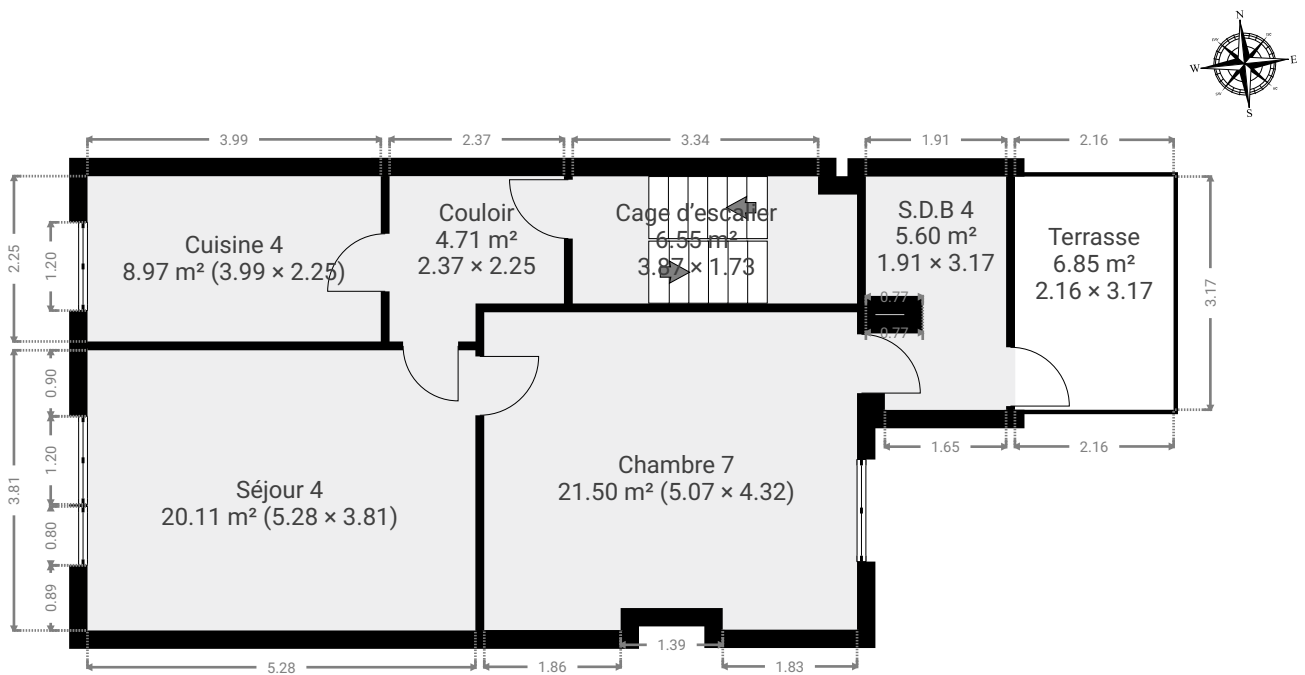
ALSEMBERG 738

SURFACE TOTALE : 501.31 m² • SURFACE HABITABLE : 485.14 m² • ÉTAGES : 6 • PIÈCES : 46



▼ 4e étage

SURFACE TOTALE : 74.25 m² • SURFACE HABITABLE : 67.41 m² • PIÈCES : 6



CETTE SUPERFICIE TOTALE CORRESPOND À L'ADDITION DES MESURES NETTES DE TOUTES LES PIÈCES, SANS COMPTER LES MURS, LES PASSAGES ENTRE LES PIÈCES ET LES GAINES TECHNIQUES

0 1 2 3 4m

1:103

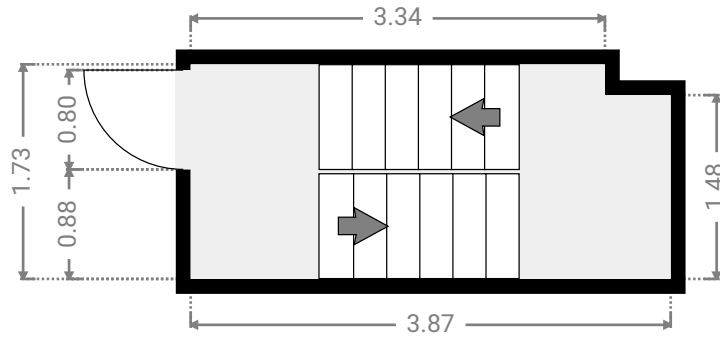
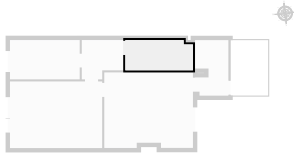
ALSEMBERG 738

SURFACE TOTALE : 501.31 m² • SURFACE HABITABLE : 485.14 m² • ÉTAGES : 6 • PIÈCES : 46



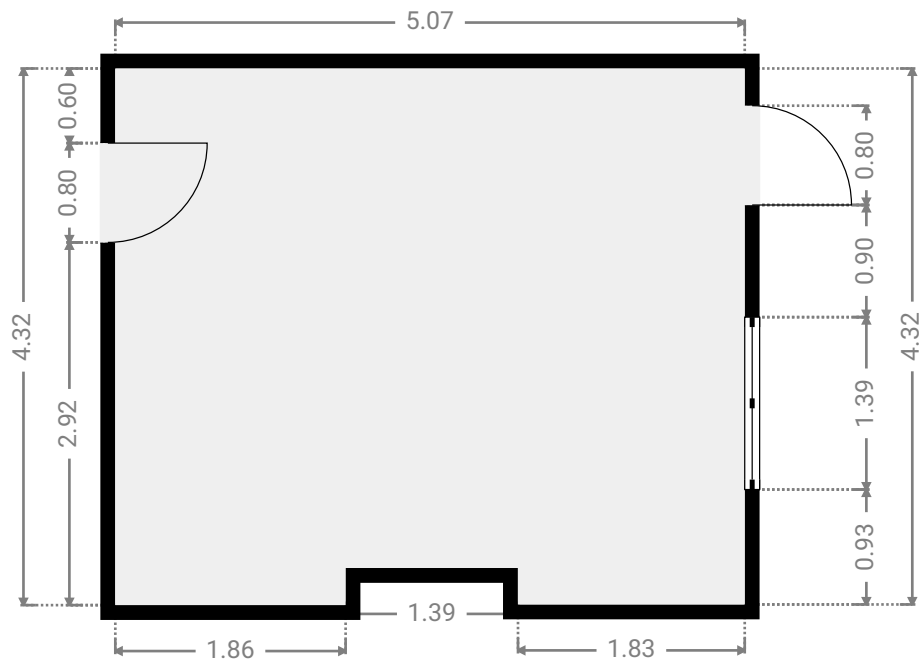
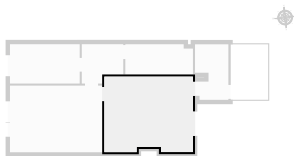
▼ Cage d'escalier 4e étage

LARGEUR : 3.87 m • LONGUEUR : 1.73 m
SURFACE : 6.55 m² • PÉRIMÈTRE : 11.19 m

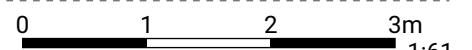


▼ Chambre 7 4e étage

LARGEUR : 5.07 m • LONGUEUR : 4.32 m
SURFACE : 21.50 m² • PÉRIMÈTRE : 19.38 m



CETTE SUPERFICIE TOTALE CORRESPOND À L'ADDITION DES MESURES NETTES DE TOUTES LES PIÈCES, SANS COMPTER LES MURS, LES PASSAGES ENTRE LES PIÈCES ET LES GAINES TECHNIQUES



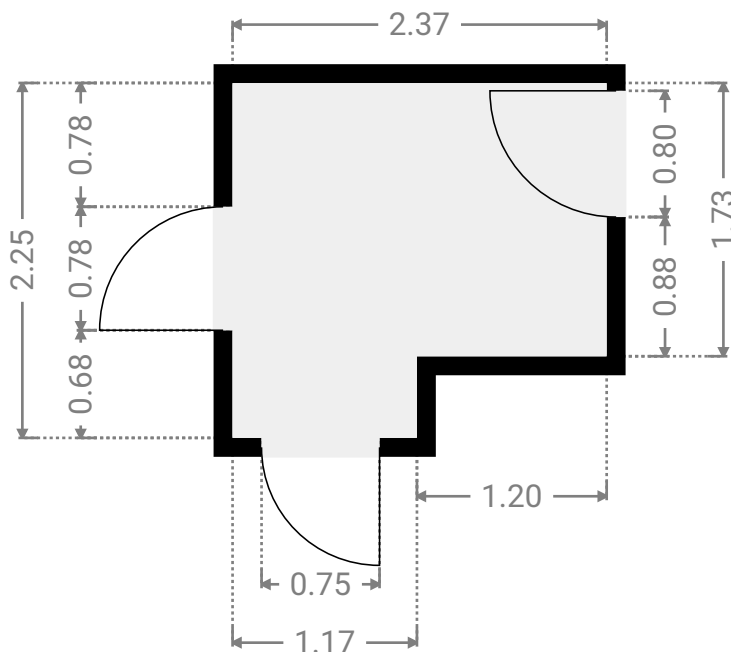
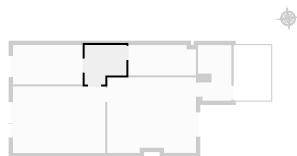
ALSEMBERG 738

SURFACE TOTALE : 501.31 m² • SURFACE HABITABLE : 485.14 m² • ÉTAGES : 6 • PIÈCES : 46



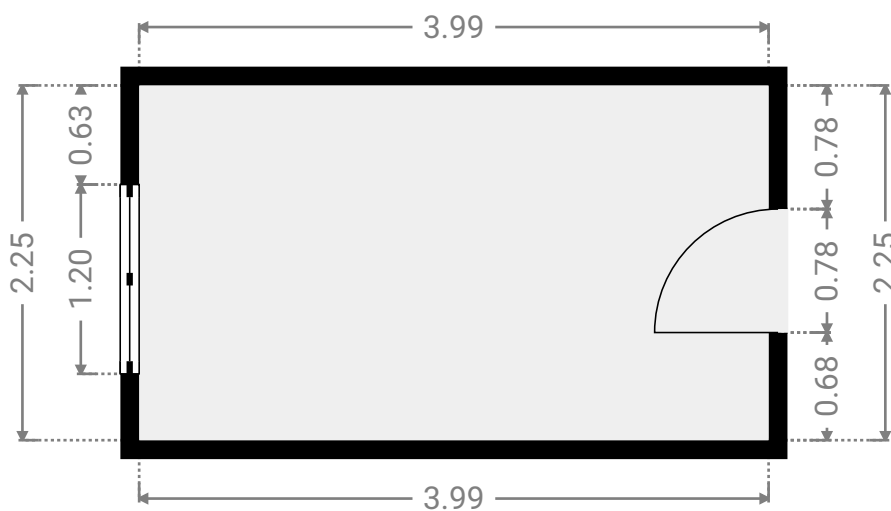
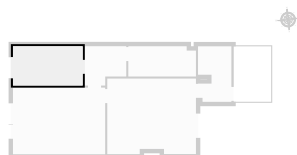
▼ Couloir 4e étage

LARGEUR : 2.37 m • LONGUEUR : 2.25 m
SURFACE : 4.71 m² • PÉRIMÈTRE : 9.24 m

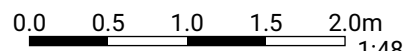


▼ Cuisine 4 4e étage

LARGEUR : 3.99 m • LONGUEUR : 2.25 m
SURFACE : 8.97 m² • PÉRIMÈTRE : 12.48 m



CETTE SUPERFICIE TOTALE CORRESPOND À L'ADDITION DES MESURES NETTES DE TOUTES LES PIÈCES,
SANS COMPTER LES MURS, LES PASSAGES ENTRE LES PIÈCES ET LES GAINES TECHNIQUES



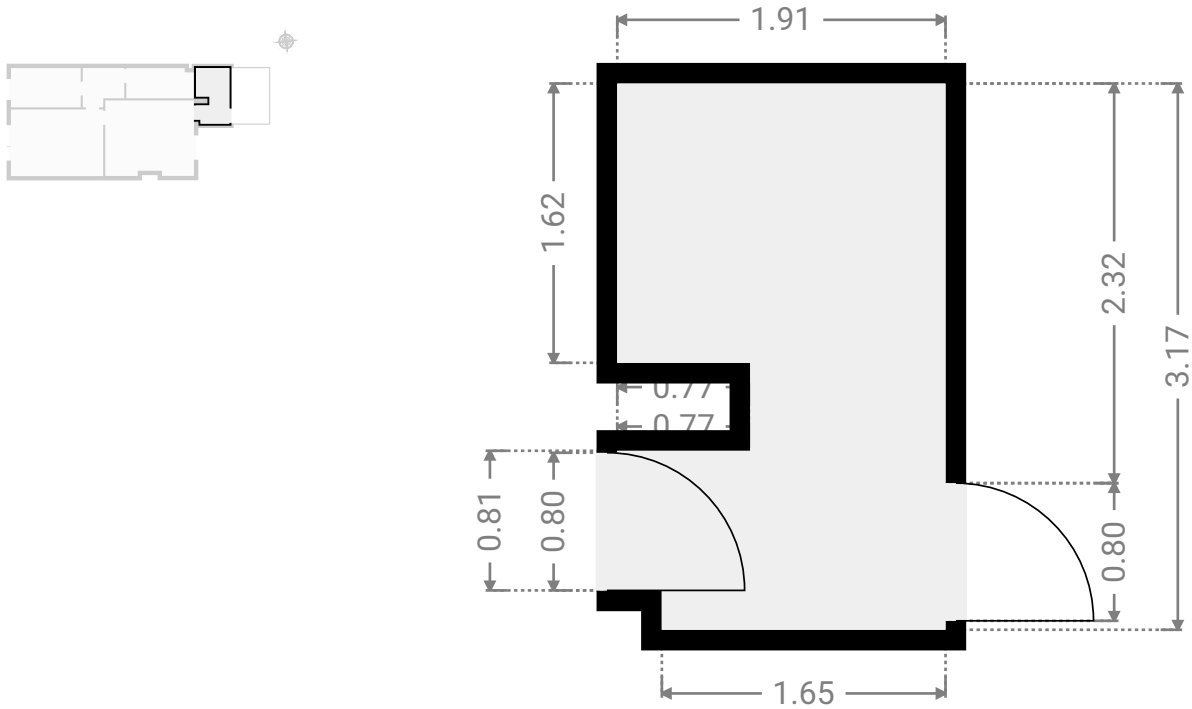
ALSEMBERG 738

SURFACE TOTALE : 501.31 m² • SURFACE HABITABLE : 485.14 m² • ÉTAGES : 6 • PIÈCES : 46



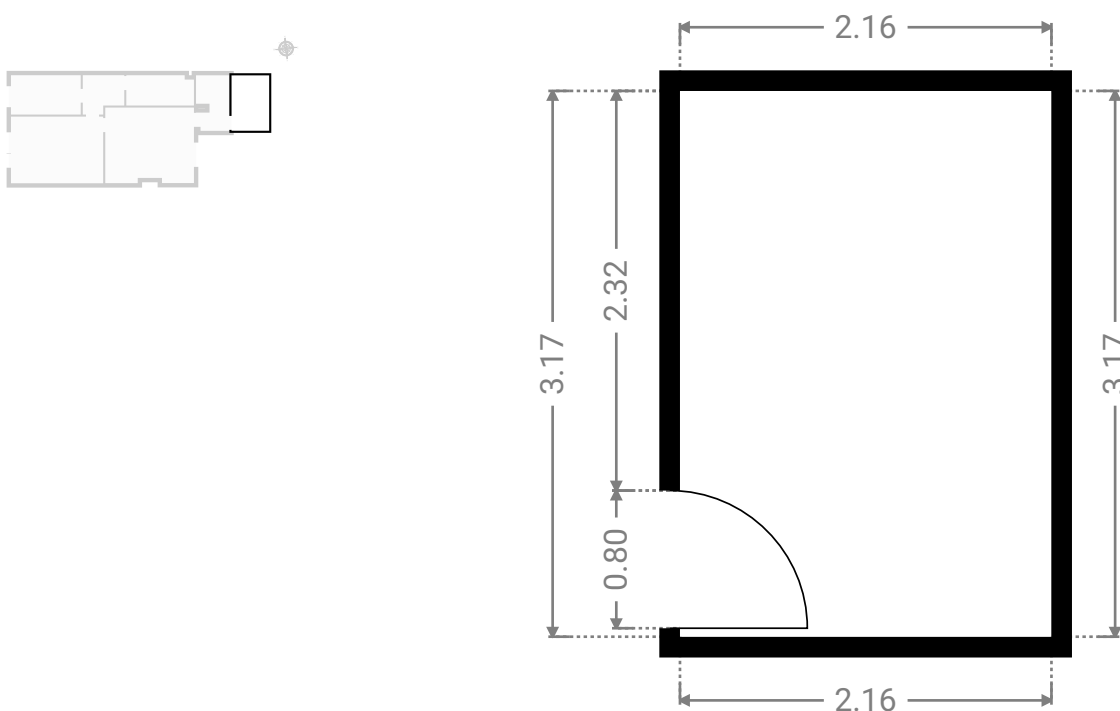
▼ S.D.B 4 4e étage

LARGEUR : 1.91 m • LONGUEUR : 3.17 m
SURFACE : 5.60 m² • PÉRIMÈTRE : 11.71 m

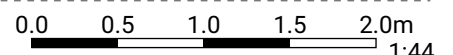


▼ Terrasse 4e étage

LARGEUR : 2.16 m • LONGUEUR : 3.17 m
SURFACE : 6.85 m² • PÉRIMÈTRE : 10.66 m



CETTE SUPERFICIE TOTALE CORRESPOND À L'ADDITION DES MESURES NETTES DE TOUTES LES PIÈCES,
SANS COMPTER LES MURS, LES PASSAGES ENTRE LES PIÈCES ET LES GAINES TECHNIQUES



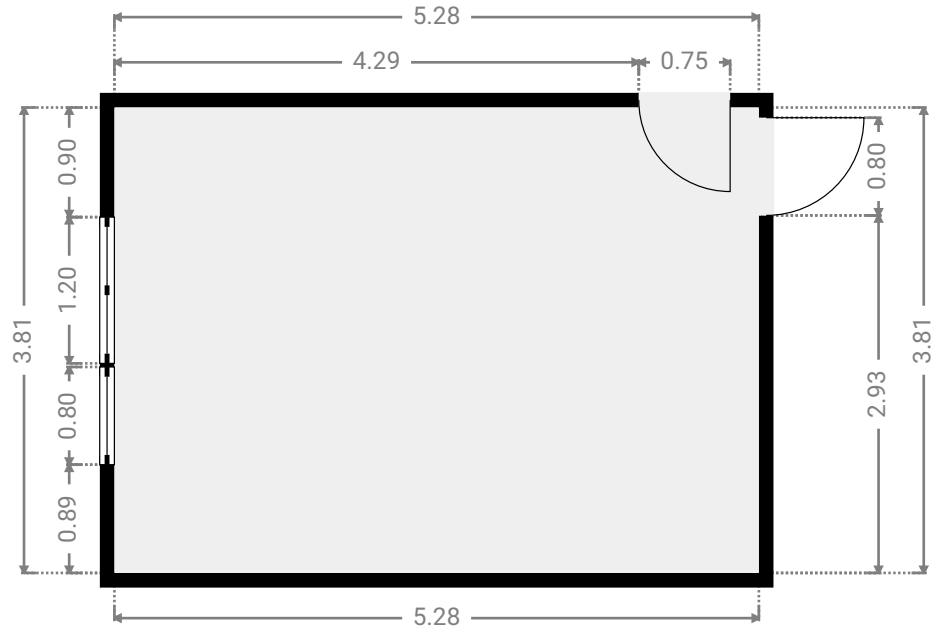
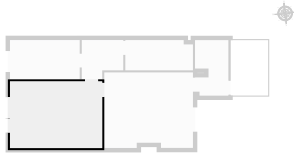
ALSEMBERG 738

SURFACE TOTALE : 501.31 m² • SURFACE HABITABLE : 485.14 m² • ÉTAGES : 6 • PIÈCES : 46



▼ Séjour 4 4e étage

LARGEUR : 5.28 m • LONGUEUR : 3.81 m
SURFACE : 20.11 m² • PÉRIMÈTRE : 18.18 m



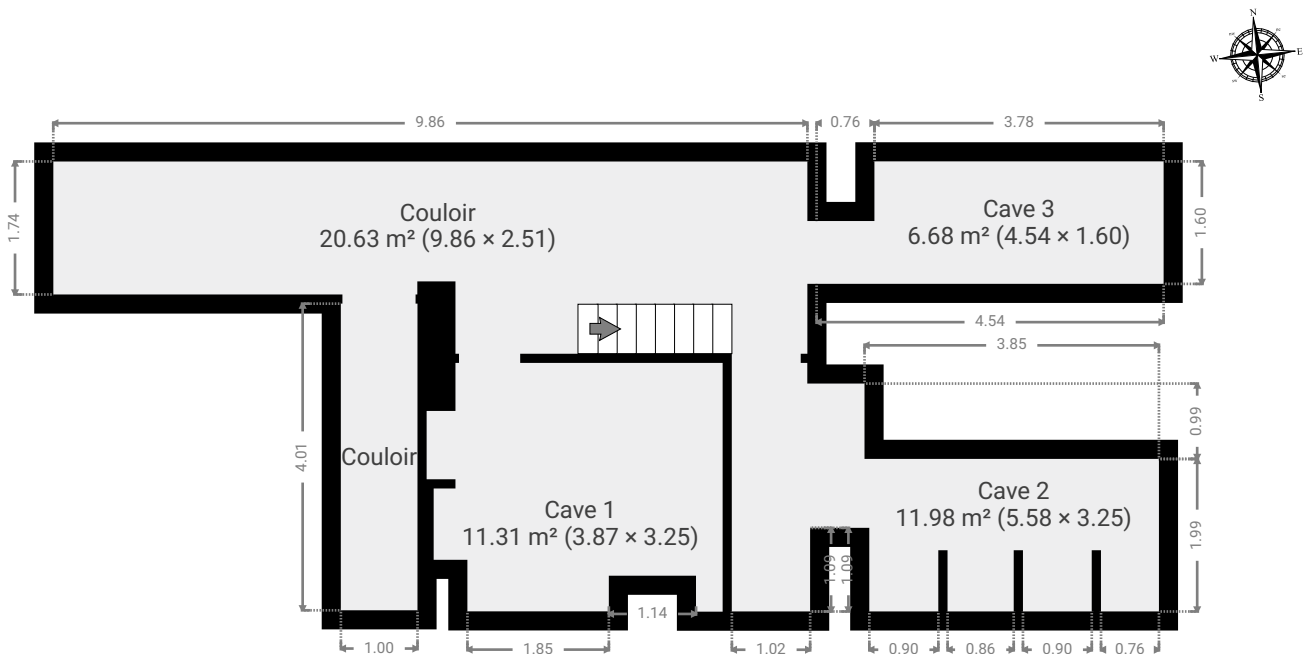
ALSEMBERG 738

SURFACE TOTALE : 501.31 m² • SURFACE HABITABLE : 485.14 m² • ÉTAGES : 6 • PIÈCES : 46

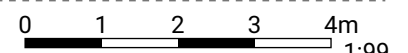


▼ Sous-sol

SURFACE TOTALE : 54.58 m² • SURFACE HABITABLE : 54.58 m² • PIÈCES : 5



CETTE SUPERFICIE TOTALE CORRESPOND À L'ADDITION DES MESURES NETTES DE TOUTES LES PIÈCES, SANS COMPTER LES MURS, LES PASSAGES ENTRE LES PIÈCES ET LES GAINES TECHNIQUES



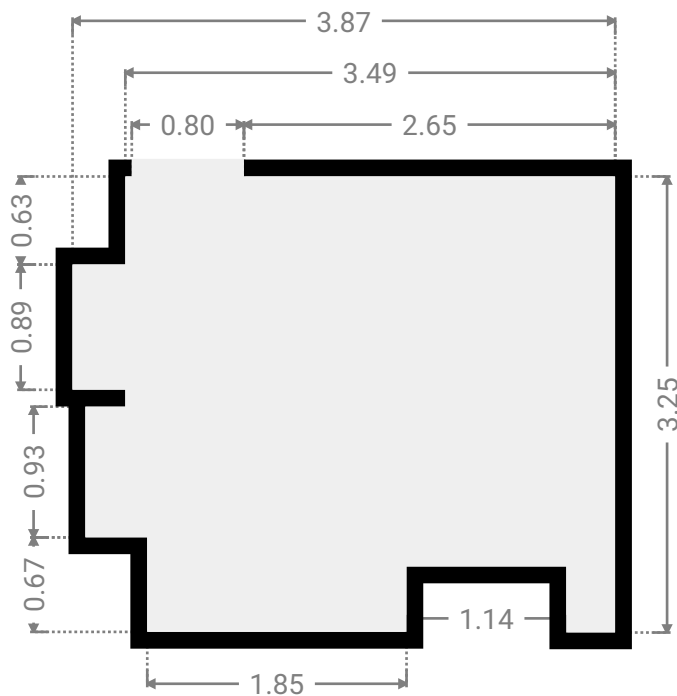
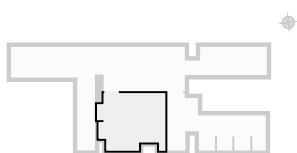
ALSEMBERG 738

SURFACE TOTALE : 501.31 m² • SURFACE HABITABLE : 485.14 m² • ÉTAGES : 6 • PIÈCES : 46



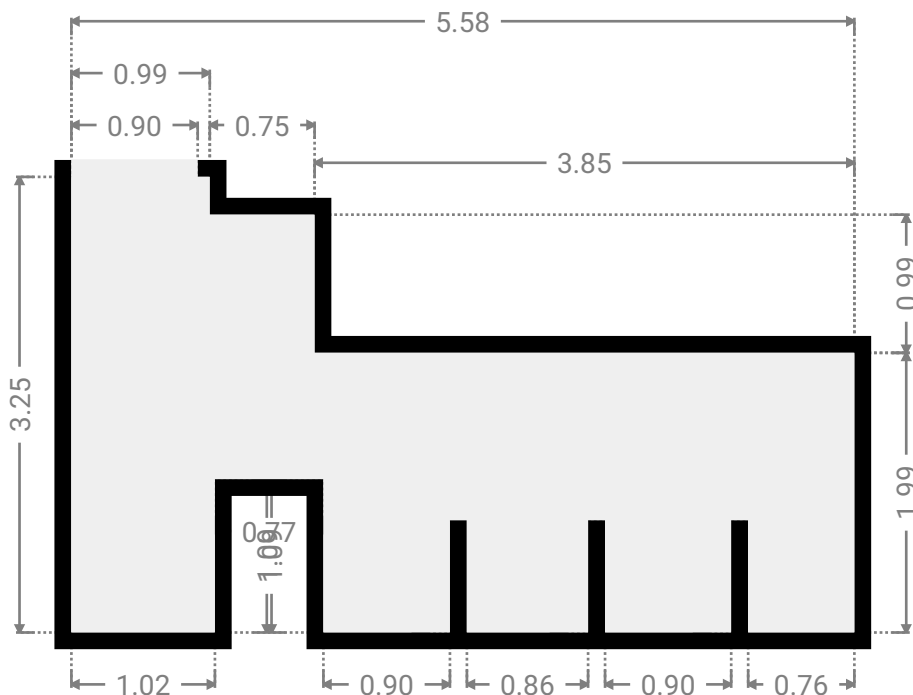
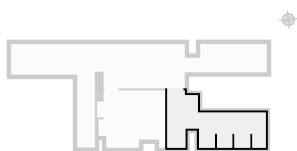
▼ Cave 1 Sous-sol

LARGEUR : 3.87 m • LONGUEUR : 3.25 m
SURFACE : 11.31 m² • PÉRIMÈTRE : 15.75 m

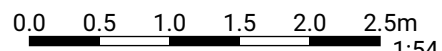


▼ Cave 2 Sous-sol

LARGEUR : 5.58 m • LONGUEUR : 3.25 m
SURFACE : 11.98 m² • PÉRIMÈTRE : 24.65 m



CETTE SUPERFICIE TOTALE CORRESPOND À L'ADDITION DES MESURES NETTES DE TOUTES LES PIÈCES, SANS COMPTER LES MURS, LES PASSAGES ENTRE LES PIÈCES ET LES GAINES TECHNIQUES



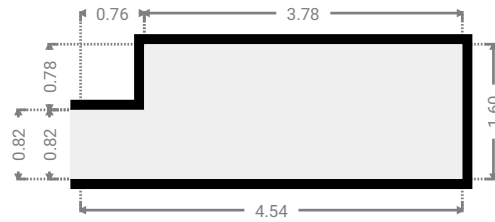
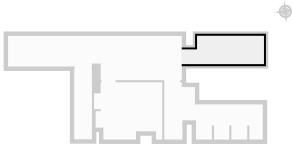
ALSEMBERG 738

SURFACE TOTALE : 501.31 m² • SURFACE HABITABLE : 485.14 m² • ÉTAGES : 6 • PIÈCES : 46



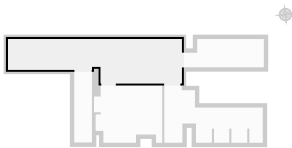
▼ Cave 3 Sous-sol

LARGEUR : 4.54 m • LONGUEUR : 1.60 m
SURFACE : 6.68 m² • PÉRIMÈTRE : 12.28 m

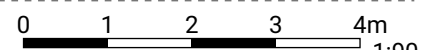


▼ Couloir Sous-sol

LARGEUR : 9.86 m • LONGUEUR : 2.51 m
SURFACE : 20.63 m² • PÉRIMÈTRE : 25.09 m



CETTE SUPERFICIE TOTALE CORRESPOND À L'ADDITION DES MESURES NETTES DE TOUTES LES PIÈCES, SANS COMPTER LES MURS, LES PASSAGES ENTRE LES PIÈCES ET LES GAINES TECHNIQUES



ALSEMBERG 738

SURFACE TOTALE : 501.31 m² • SURFACE HABITABLE : 485.14 m² • ÉTAGES : 6 • PIÈCES : 46



▼ Couloir Sous-sol

LARGEUR : 1.00 m • LONGUEUR : 4.01 m
SURFACE : 4.02 m² • PÉRIMÈTRE : 10.02 m

